

## PC/Video High Resolution Quad Viewer

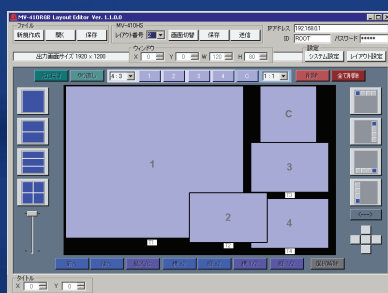
PC/ビデオ混在 高精細マルチビューワ (4分割)

# MV-410RGB

DVI (デジタル/アナログRGB) 信号とアナログコンポジット信号の混在入力に対応した4分割表示装置。DVI端子による高精細映像出力を標準装備。ユーザパターン作成も可能。



- PC等のモニタ出力であるDVI (デジタル/アナログRGB) 信号と通常のビデオ信号であるアナログコンポジット信号の混在入力に対応(非同期入力可)
- 入力はDVI-Iコネクタによるデジタル/アナログRGB信号4系統およびアナログコンポジット4系統の合計8系統を装備  
 ※同時表示可能チャンネル数は4系統(いずれか4系統の選択が可能)
- 出力はDVI-Iコネクタによるデジタル/アナログRGB出力を標準装備、大型画面やPCモニタ等での表示が容易
- 高精細出力:出力最大解像度はWUXGA (1920 x 1200 pixels)に対応、分割表示画面においても各チャンネルの映像を高精細にモニタリング可能
- レイアウトエディタ標準添付:分割レイアウトパターンをPC上から自由に変更可能
- 各チャンネルにタイトル表示が可能(英数字/漢字/カナ/記号)
- 時刻表示機能としてアナログまたはデジタル時計の表示が可能



レイアウトエディタ画面



フリーレイアウト画面イメージ

## 主な仕様

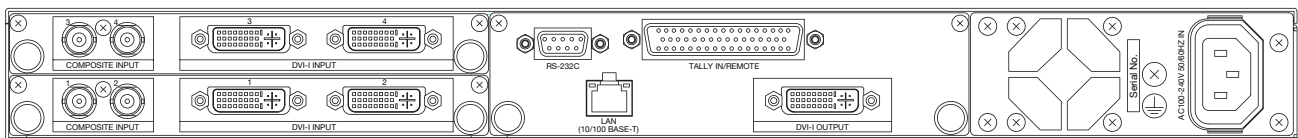
ビデオ入力	下記いずれかを4入力(混在入力、非同期入力可能) <アナログコンポジット> NTSCまたはPAL、1.0V(p-p) 75Ω BNC x 4 <アナログRGB/DVI> 入力解像度: 1920x1200@60Hz、1600x1200@60Hz、1280x1024@60Hz、1360x768@60Hz、1024x768@60Hz、640x480@60Hz、1440x900@60Hz、1680x1050@60Hz、1920x1080@60Hz、1280x720@60Hz、1366x768@60Hz ※1920x1200はReduce Blankingのみ対応 DVI-Iコネクタ x 4 ※デジタル信号入力の場合、入力信号の抜き差しで映像が乱れる場合があります。 ※PCなどのプラグアンドプレイ対応機器のDVI出力を入力に接続すると、DVI-D対応モニタとして認識されます。
ビデオ出力	DVI出力(デジタル出力とアナログ出力が同時に出力されます。) DVI-Iコネクタ x 1 出力解像度: 1920x1200、1600x1200、1280x1024、1360x768、1440x900、1680x1050、1920x1080、1280x720 ※入出力ビデオ間のフレームレートコンバータ機能はありません 入出力ビデオ間のフレームレートの差により、同じフレームを2回出力する場合や、フレームを飛ばす場合があります。 ※DVI出力周波数は下表を参照
量子化	Y: 8-bit、C: 8-bit
入出力ディレイ	1~3フレーム
分割パターン	単画面、ユーザー設定画面
文字表示	表示文字数: 各入力チャネルに最大16文字 x 1行 文字の種類: 英数字、カナ、記号、漢字(JIS第1、第2水準) ※全角文字のみ表示可能
時刻表示	現在の時刻表示が可能(内部時計) ※内部時計精度は月差±10秒以内(25°Cの場合)
インターフェース	◆RS-232C: D-sub 9ピン(オス) x 1 伝送速度 9,600bps データ長 8ビット、ストップビット 1ビット、パリティ NONE ◆TALLY IN: D-sub 50ピン(メス) x 1 4入力 x 2色(赤または緑の色枠表示)、TTL負論理レベル信号 または メイク接点入力、※REMOTE INと兼用 ◆REMOTE IN: D-sub 50ピン(メス) x 1 1画面 または 分割画面表示の切換え、TTL負論理レベル信号 または メイク接点入力、※TALLY INと兼用 ◆LAN: 10BASE-T/100BASE-TX RJ-45 (CAT5対応) x 1
レイアウトエディタ	分割映像サイズおよび分割映像ポジションを設定
データ保持	設定内容をメモリにバックアップ(書き換え可能回数: 約10万回) ※頻繁に表示内容等を変更した場合、データ保持ができなくなることがあります。
使用温度・湿度	0°C~40°C・30%~90%(結露のないこと)
バックアップ電源	内部リチウム電池(時刻保持用)
電源電圧・消費電力	AC100V~AC240V±10% 50Hz/60Hz・52VA(51W)(100V使用時)
外形寸法・質量	430(W)x44(H)x400(D)mm EIA1RU・7.6kg
標準付属品	取扱説明書、電源ケーブル、ラック取付金具、CD-R(レイアウトエディタ)
消耗部品	冷却ファン: P-1401 交換時期 約4年(常温使用時) 電源: 交換時期 約8年(常温使用時) データバックアップ用電池: CR-2450 交換時期 約7年(常温使用時)

### DVI出力周波数対応表

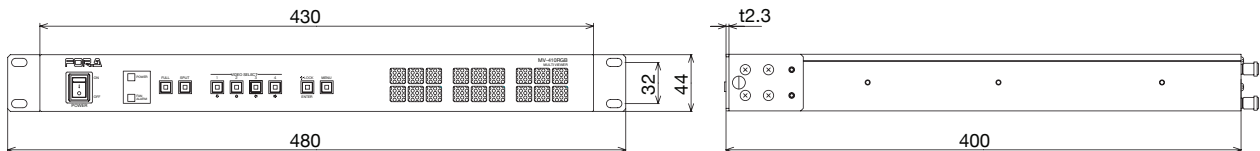
	1920 x 1200			1600 x 1200			1280 x 1024			1360 x 768			1440 x 900			1680 x 1050			1920 x 1080			1280 x 720		
モード Hz	60	59.94	50	60	59.94	50	60	59.94	50	60	59.94	50	60	59.94	50	60	59.94	50	60	59.94	50	60	59.94	50
H(水平) kHz	74.06	74.05	61.9	75	74.93	61.91	63.98	63.91	52.87	47.71	47.66	39.66	59.96	56.02	46.47	65.26	65.26	54.15	67.5	67.44	56.25	45	44.95	37.5
V(垂直) kHz	59.96	59.95	50	60	59.94	50.01	60.02	59.95	50.02	60.02	59.95	50.01	59.91	59.97	50.03	59.93	59.93	50.01	60	59.95	50	60	59.93	50

\* VESA周波数は60Hzとほぼ同等です。

## 背面図



## 背面図



### ▲ 安全に関するご注意

ご使用の際は、取扱説明書をよくお読みの上、正しくお使いください。

水、湿気、湯気、ほこり、油等の多い場所に設置しないでください。火災、故障、感電などの原因となることがあります。

**FOR.A®**  
INNOVATIONS IN VIDEO  
and AUDIO TECHNOLOGY

株式会社 朋栄

ISO9001取得  
ISO14001取得  
(佐倉R&D)

■本 社	〒150-0013 東京都渋谷区恵比寿3-8-1	Phone 03-3446-3121 (代)
■関西支店	〒530-0055 大阪府北区野崎町9-8 永楽ニッセビル	Phone 06-6366-8288 (代)
■札幌営業所	〒004-0015 札幌市厚別区下野幌テクノパーク2-1-16	Phone 011-898-2011 (代)
■東北営業所	〒980-0021 仙台市青葉区中央2-10-30 仙台明芳ビル	Phone 022-268-6181 (代)
■中部・北陸営業所	〒460-0003 名古屋市中区錦1-20-25 広小路YMDビル	Phone 052-232-2691 (代)
■中国営業所	〒730-0012 広島市中区上八丁堀5-2 KMビル	Phone 082-224-0591 (代)
■九州営業所	〒810-0004 福岡市中央区渡辺通2-4-8 福岡小学館ビル	Phone 092-731-0591 (代)
■沖縄営業所	〒900-0015 沖縄県那覇市久茂地3-17-5 美栄橋ビル	Phone 098-860-4178 (代)
■佐倉研究所センター	〒285-8580 千葉県佐倉市大作2-3-3	Phone 043-498-1230 (代)
■札幌研究所センター	〒004-0015 札幌市厚別区下野幌テクノパーク2-1-16	Phone 011-898-2018 (代)

FOR-A Corporation of America FOR-A Corporation of Canada FOR-A Europe S.r.l. FOR-A UK Limited FOR-A Italia S.r.l.  
FOR-A Corporation of Korea FOR-A China Limited FOR-A MEA office Agiv Private Limited (FOR-A India)

<http://www.for-a.co.jp/>

記載の商品名及び社名はそれぞれ各社の登録商標または商標です。外観及び仕様は予告なく変更することがありますので予めご了承下さい。カタログと実際の製品の色は印刷の関係で多少異なる場合があります。このカタログの記載内容は2015年2月現在のものです。1502NFC

機器・システムの保守・メンテナンスのご連絡は下記までお願い致します。

**朋栄サービスセンター / 03-3446-8575**  
24時間365日対応致します。