

HD/SD/Analog Mixed High Resolution Multi Viewer

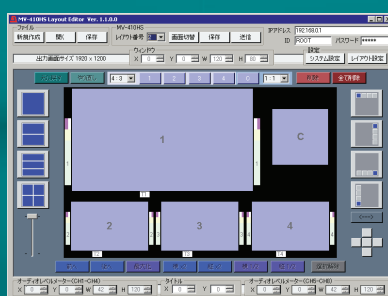
HD/SD/アナログ混在高精細マルチビューワ (最大4分割、高精細出力)

MV-410HS

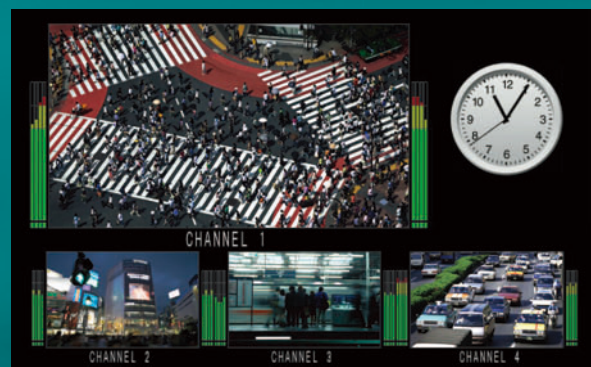
HD-SDI、SD-SDI、アナログコンポジットの混在入力に対応した4分割表示装置。DVI端子による高精細映像出力を標準装備。ユーザパターン作成、LANによる動画転送も可能。



- HD-SDI、SD-SDIおよびアナログコンポジットの混在入力に対応 (非同期入力可)
- 異なるフレームレート信号の混在入力に対応
- 高精細出力：分割映像出力はDVI、およびアナログRGB出力を標準装備、大型画面やPCモニタ等での利用が容易
- レイアウトエディタ標準添付：分割パターンをPC上から自由に変更可能
- ネットワーク動画転送機能：LANインターフェースを標準装備、出力映像をネットワーク上に転送可能
- オーディオレベル表示：HD/SD-SDIに重畳されたエンベデッドオーディオ信号のレベル表示機能を装備 (8ch表示)
- タリ表示／タイトル表示／時刻表示機能装備
- ビデオロス検知機能装備
- リダンダント電源の実装が可能 (オプション)



レイアウトエディタ画面



フリーレイアウト画面イメージ

MV-410HS

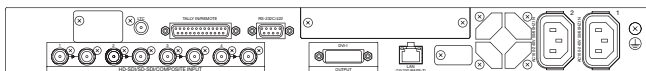
HD/SD/Analog Mixed High Resolution Multi Viewer

HD/SD/アナログ混在マルチビューワ (最大4分割、高精細出力)

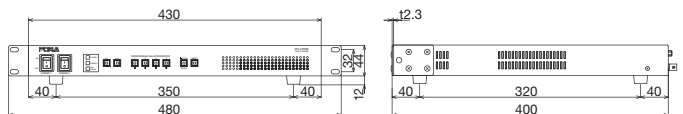
主な仕様

●テレビジョン方式	HD : 1080/60i, 1080/59.94i, 1080/50i, 720/60p, 720/59.94p, 720/50p SD : 525/60 (NTSC), 625/50 (PAL)
●ビデオ入力	下記いずれかを4入力 (混在入力、非同期入力可能) HD-SDI : 1.485Gbpsまたは1.485/1.001Gbps 75Ω BNC SD-SDI : 270Mbps 75Ω BNC アナログコンポジット : 1.0V(p-p) 75Ω BNC
●LTC入力	1入力 SMPTE準拠タイムコード 1.0V(p-p) ±6dB以内
●ビデオ出力	DVI出力 (デジタル、アナログ同時出力) DVI-Iコネクタ 1出力 解像度 : 1920×1200, 1600×1200, 1280×1024, 1360×768, 1440×900, 1680×1050, 1920×1080, 1280×720 ※入出力ビデオ間のフレームレートコンバータ機能はありません。 入出力ビデオ間のフレームレートの差により、同じフレームを2回出力する場合や、フレームを飛ばす場合があります。
●アクティブルーブスルー出力 (モニター用)	HD-SDI : 1.485Gbpsまたは1.485/1.001Gbps 75Ω BNC SD-SDI : 270Mbps 75Ω BNC ※ビデオ入力HD-SDIまたはSD-SDIの時のみ使用可能なアクティブスルー出力です。 ※アクティブスルー出力のジッタ値は、入力信号に依存します。ジッタを改善する機能はありません。 また、本出力のジッタ値は、放送規格に入らない場合もあります。
●量子化	8ビット
●入出力ディレイ	1~2フレーム
●分割パターン	単画面、ユーザー設定画面
●文字表示	表示文字数 : 各入力チャンネルに最大16文字×1行 文字の種類 : 英数字、カナ、記号、漢字 (JIS第1、第2水準) ※全角文字のみ表示可能
●タリー表示	各入力画面枠に表示 (赤または緑)
●オーディオレベル表示	各入力毎にエンベデッドオーディオ信号8チャンネル ※エンベデッドオーディオ信号は通過しません。
●時刻表示	現在の時刻表示が可能 (内部時計またはLTCから選択) ※内部時計精度は月差±10秒以内 (25℃の場合)
●インターフェース	◆RS-232C/RS-422/RS-485 : D-sub 9ピン オス 1系統 伝送速度9,600/19,200/38,400bps データ長8ビット、ストップビット1ビット、パリティ NONE/ODD/EVEN ◆TALLY IN : D-sub 25ピン (メス) ※REMOTE INと兼用 4入力×2色 (赤または緑の色枠表示) TTL負論理レベル信号またはメイク接点入力 ◆REMOTE IN : D-sub 25ピン (メス) ※TALLY INと兼用 1画面または分割画面表示の切り替え TTL負論理レベル信号またはメイク接点入力 ◆LAN : 10Base-T/100Base-TX RJ-45 (CAT5対応) 1系統 動画転送 : DVI/アナログRGB出力と同画面を縮小して転送、JPEG圧縮
●レイアウトエディタ	分割映像サイズおよび分割映像ポジションを設定
●使用温度・湿度	0℃~40℃・30%~90% (結露のないこと)
●電源電圧・消費電力	AC100V~AC240V±10% 50Hz/60Hz・43VA (42W) (AC100V時)
●外形寸法・質量	430 (W)×44 (H)×400 (D) mm EIA1RU・5.5kg (リダント電源実装時)
●標準付属品	取扱説明書、電源ケーブル、ラック取付金具、CD-R (レイアウトエディタ、ライブビューワ)
●オプション	リダント電源

背面図



外観図



▲ 安全に関するご注意

ご使用の際は、取扱説明書をよくお読みの上、正しくお使い下さい。

水、湿気、湯気、ほこり、油等の多い場所に設置しないで下さい。
火災、故障、感電などの原因となることがあります。

FOR-A
INNOVATIONS IN VIDEO
and AUDIO TECHNOLOGY

株式会社 朋栄



■本社	〒150-0013 東京都渋谷区恵比寿3-8-1	Phone 03-3446-3121 (代)
■関西支店	〒530-0055 大阪市北区野崎町9-8 永楽ニッセイビル	Phone 06-6366-8288 (代)
■札幌営業所	〒004-0015 札幌市厚別区下野幌テクノパーク2-1-16	Phone 011-898-2011 (代)
■東北営業所	〒980-0021 仙台市青葉区中央2-10-30 仙台明芳ビル	Phone 022-268-6181 (代)
■中部・北陸営業所	〒460-0003 名古屋市中区錦1-20-25 広小路YMDビル	Phone 052-232-2691 (代)
■中国営業所	〒730-0012 広島市中区上八丁堀5-2 KMビル	Phone 082-224-0591 (代)
■九州営業所	〒810-0004 福岡市中央区渡辺通2-4-8 福岡小学館ビル	Phone 092-731-0591 (代)
■沖縄営業所	〒900-0015 沖縄県那覇市久茂地3-17-5 美栄橋ビル	Phone 098-860-4178 (代)
■佐倉研究開発センター	〒285-8580 千葉県佐倉市大作2-3-3	Phone 043-498-1230 (代)
■札幌研究開発センター	〒004-0015 札幌市厚別区下野幌テクノパーク2-1-16	Phone 011-898-2018 (代)

FOR-A Corporation of America / California FOR-A Latin America & the Caribbean / Miami FOR-A Corporation of Canada / Toronto
FOR-A UK Limited / London FOR-A Italia S.r.l. / Milan FOR-A Corporation of Korea / Seoul FOR-A China Limited / Beijing

<http://www.for-a.co.jp/>

記載の商品名及び社名はそれぞれ各社の登録商標または商標です。外観及び仕様は予告なく変更することがありますので予めご了承下さい。
カタログと実際の製品の色は印刷の関係で多少異なる場合があります。このカタログの記載内容は2010年8月現在のものです。1008FJ2E

機器・システムの保守・メンテナンスのご連絡は下記までお願い致します。

朋栄サービスセンター / 03-3446-8575
24時間365日対応致します。