

MV-1620HS

主な仕様	
●ビデオフォーマット	HD: 1080/60i, 1080/59.94i, 1080/50i, 720/60p, 720/59.94p, 720/50p, 1080/30p, 1080/29.97p, 1080/25p, 1080/24p, 1080/23.98p, 720/24p, 720/23.98p, 1080/30PsF, 1080/29.97PsF, 1080/25PsF, 1080/24PsF, 1080/23.98PsF, 1035/60i, 1035/59.94i SD: 525/60 (NTSC), 625/50 (PAL)
●ビデオ入力	下記いずれかを入力 (混在入力、非同期入力可能) 75Ω BNC x 16 SDIとアナログコンポジットは切替方式
HD/SD-SDI	HD-SDI: 1.5Gbps SD-SDI: 270Mbps
アナログコンポジット	アナログコンポジット: 1.0 V(p-p) 量子化ビット数: Y: 8-bit, C: 8-bit
バックグラウンド(オプション)	バックグラウンド入力
●オーディオ入力	
エンベデッド	サンプリング周波数: 48 kHz (入力ビデオに同期) 量子化ビット数: 16~24-bit HD/SD-SDI 1入力につき16チャンネル (グループ x 4、ステレオ8 系統)
アナログ (オプション)	アナログオーディオ: 平衡 または 不平衡 D-sub 37ピン (メス)、インチネジ ※不平衡で使用するには、COLD-SHIELD間を外部で短絡する必要があります。 入力インピーダンス: 600Ω/Hi-Z 入力レベル: -10 dBV/-3 dBu/0 dBu/+4 dBu、最大入力レベル (+4 dBu設定時): +24 dBu (平衡)、+18 dBu (不平衡) 定格入力電力 (600Ω設定時): +24 dBm サンプリング周波数: 48 kHz 量子化ビット数: 24-bit、入力数: 8チャンネル
AES (オプション)	AESオーディオ: 75Ω 不平衡 D-sub 37ピン (メス) インチネジ ※アナログと同一 サンプリング周波数: 32/44.1/48 kHz 量子化ビット数: 16~24-bit、入力数: 8チャンネル
●LTC入力 (オプション)	1入力 SMPTE標準タイムコード: 1.0 V(p-p) ±6 dB以内
●ビデオ出力	
HDMI (デジタル出力)	HDMIコネクタ 標準1出力(出力オプション実装時に2出力: 2系統) 量子化ビット数: R: 8-bit, G: 8-bit, B: 8-bit 解像度: 1920 x 1080, 1280 x 720 周波数: 59.94 Hz, 50 Hz ※1920x1080の解像度のみのインターレース出力も用意 ※入出力ビデオ間のフレームレートコンバータ機能はありません。 入出力ビデオ間のフレームレートの差により、同じフレームを2回出力する場合や、フレームを飛ばす場合があります。
SDI	75Ω BNC 標準1出力 (出力オプション実装時に2出力) SDI 1、2出力はHDMI 1、2出力と同画面となります。 3G-SDI(Level A): 2.97 Gbps または 2.97/1.001 Gbps HD-SDI: 1.485 Gbps または 1.485/1.001 Gbps
バックグラウンド (オプション)	バックグラウンド出力
●オーディオ出力	
アナログ	標準1出力 (出力オプション実装時に2出力: 2系統) RCAピンジャック x 2 (ステレオ1系統) 不平衡 出力インピーダンス: 100Ω以下 出力レベル: -10 dBV 最大出力レベル: +5 dBV サンプリング周波数: 48 kHz 量子化ビット数: 24-bit
エンベデッド (SDI)	標準1出力 (出力オプション実装時に2出力: 2系統) グループ x 4 (ステレオ8系統) サンプリング周波数: 48 kHz 量子化ビット数: 24-bit
エンベデッド (HDMI)	ステレオ4系統 サンプリング周波数: 48 kHz 量子化ビット数: 24-bit
●ゲンロック入力(オプション)	BB: NTSC 0.429 V(p-p)/PAL 0.45 V(p-p), Tri: 0.6 V(p-p)
●ビデオ表示ウィンドウ	最大16個 ※出力オプション実装時は2出力に表示できる合計ウィンドウ数が16個となります。
●クロック表示ウィンドウ	最大2個 ※出力オプション実装時は2出力に表示できる合計ウィンドウ数が2個となります。時刻の基準は内部時計またはLTCから選択。時刻補正はGPIまたはSntpより補正可能。内部時計精度は月差±15秒以内 (25°Cの場合)
●カウントアップ/ダウンタイム・残り時間タイム表示	クロック表示ウィンドウをカウントアップ/ダウン・残り時間タイム表示として使用可能(残り時間タイムは内部時計基準またはLTC基準から選択) ※カウントアップ/ダウンタイムは内部水晶発振器: 温度特性±50 PPM以内 (0°C~40°C)
●背景表示	4枚の背景画像の登録および各出力に1枚の表示 最大サイズ1920 x 1080
●ロゴ表示	8枚のロゴ画像の登録および各出力に最大2枚の表示 最大サイズ480 x 480
●分割パターン	ユーザー設定画面 本体に最大16パターンをレイアウトを保存
●文字表示	表示文字数: 各ビデオウィンドウに最大16文字 x 2行 文字の種類: 英数字、カナ、記号、漢字 (JIS第1、第2水準)
●タリ表示	各入力画面に、フレーム (赤、緑、オレンジ) またはマーカー (赤、緑) で表示
●オーディオレベル表示	各入力毎にオーディオレベルメータを最大16チャンネル表示可能
●タイムコード表示	HD-SDI/SD-SDIのアンシラリタイムコード(ATC)に対応 リータ機能 ※アンシラリタイムコード (ATC) は通過しません。 ※LTC入力のタイムコードは表示しません。
●ビデオモニタリング	ビデオロス、フリーズ、輝度/ブラックレベル異常を検出。 ※フリーズは入力信号のアクティブピクチャCRCを計算し、毎フレームの値が同じ場合にフリーズとして検出します。
●オーディオモニタリング	オーディオロス、サイレンス/オーバーレベル異常を検出。
●インターフェース	※LAN以外はオプション RS-232C/RS-422/RS-485: D-sub 9ピン (オス) x 1 伝送速度 9,600/19,200/38,400 bps データ長 8ビット、ストップビット 1ビット、パリティ NONE/ODD/EVEN GPIO: D-sub 50ピン (メス) 内18ピンは出力・入力兼用 最大48入力/18出力 ※IOは選択 LAN: 100BASE-TX/1000BASE-T RJ-45 (CAT5e対応) 1系統
●レイアウトマネージャ (Windowsソフトウェア)	分割映像のサイズおよびポジションの設定など (レイアウトエディタ画面) 出力映像や音声の切替など (リモートコントローラ画面) ロゴおよび背景画像の編集、登録 (ロゴ登録画面)
●ライブビューワ	動画転送用 (Windowsソフトウェア)
●データ保持	設定内容をメモリにバックアップ (書き換え可能回数: 約10万回) ※頻繁に表示内容等を変更した場合、データ保持ができなくなることがあります。
●使用温度・湿度	0°C~40°C・30%~90% (結露のないこと)
●バックアップ電源	内部リチウム電池 (時刻保持用)
●電源電圧	AC 100V~AC 240V ±10% 50Hz/60Hz
●消費電力	68VA (64W) (AC 100V~120V時) 87VA (60W) (AC 200V~240V時)
●外形寸法/質量	EIA 1 RU 430 (W) x 44 (H) x 475 (D) mm / 6.7 kg
●標準付属品	取扱説明書、電源ケーブル、ラック取付金具、CD-ROM (レイアウトマネージャ)
●オプション	リダンダント電源 インターフェース (GPIO/RS-232C/LTC) Dual Output 出力(SDI/HDMI/AUDIO/バックグラウンド) 入力(Analog/AES AUDIO/GENLOCK/バックグラウンド) 90/180/270度回転出力 SNMP対応 リモートコントロールボックス

HD/SD/ANALOG MIXED HIGH RESOLUTION MULTI VIEWER

MV-1620HS



安全に関するご注意

ご使用の際は、取扱説明書をよくお読みの上、正しくお使い下さい。

水、湿気、湯気、ほこり、油等の多い場所に設置しないで下さい。
火災、故障、感電などの原因となることがあります。



株式会社 朋栄

ISO9001取得
ISO14001取得
(佐倉R&D)

■本社	〒150-0013 東京都渋谷区恵比寿3-8-1	Phone 03-3446-3121 (代)
■関西支店	〒530-0055 大阪市北区野崎町9-8 永楽ニッセビル	Phone 06-6366-8288 (代)
■札幌営業所	〒004-0015 札幌市厚別区下野幌テクノパーク2-1-16	Phone 011-898-2011 (代)
■東北営業所	〒980-0021 仙台市青葉区中央2-10-30 仙台明芳ビル	Phone 022-268-6181 (代)
■中部・北陸営業所	〒460-0003 名古屋市中区錦1-20-25 広小路YMDビル	Phone 052-232-2691 (代)
■中国営業所	〒730-0012 広島市中区上八丁堀5-2 KMビル	Phone 082-224-0591 (代)
■九州営業所	〒810-0004 福岡市中央区渡辺通2-4-8 福岡小学館ビル	Phone 092-731-0591 (代)
■沖縄営業所	〒900-0015 沖縄県那覇市久茂地3-17-5 美栄橋ビル	Phone 098-860-4178 (代)
■佐賀営業センター	〒285-8580 千葉県佐倉市大作2-3-3	Phone 043-498-1230 (代)
■札幌営業センター	〒004-0015 札幌市厚別区下野幌テクノパーク2-1-16	Phone 011-898-2018 (代)

FOR-A Corporation of America / California FOR-A Corporation of Canada / Toronto FOR-A UK Limited / London
FOR-A Italia S.r.l / Milan FOR-A Corporation of Korea / Seoul FOR-A China Limited / Beijing FOR-A MEA office / Dubai

<http://www.for-a.co.jp/>

記載の商品名及び社名はそれぞれ各社の登録商標または商標です。外観及び仕様は予告なく変更することがありますので予めご了承下さい。
カタログと実際の製品の色の印刷の誤差で多少異なる場合があります。このカタログの記載内容は2012年10月現在のものです。1210FJ2A

機器・システムの保守・メンテナンスのご連絡は下記までお願いします。

朋栄サービスセンター / 03-3446-8575
24時間365日対応致します。

最大16入力、2画面出力に対応

MV-1620HSは、HD-SDI、SD-SDI、アナログコンポジット信号の混在入力に対応したマルチビューです。1Uのコンパクトなフレームで最大16入力2出力のモニタリングが可能。自在なレイアウト、オーディオレベル表示、タイトル表示、タイム表示など、多彩な機能を搭載し、かつ低価格化を実現しています。

各種信号の混在入力に対応

HD-SDI、SD-SDI、アナログコンポジットの混在入力、非同期入力に対応。また、NTSCやPAL、1080/59.94iや1080/50iなど、異なるフレームレートの混在入力にも対応しています。

各種信号の高精細出力に対応

出力は最大で2出力。それぞれHDMI、SDI出力に対応し、高精細な映像でモニタリングが可能です。

レイアウトマネージャ

Windows PC上で動作するレイアウトマネージャを標準添付。レイアウトパターンの登録や切替、タイトル表示など各種設定をPC上から自在に変更可能です。レイアウト画面は、最大16パターンまで本体メモリに保存可能。保存後はフロントパネルからダイレクトにリコールすることができます。

ネットワーク動画転送機能

レイアウトマネージャのほかに、Windows PC上で出力映像を確認可能なネットワーク動画転送機能を搭載。LAN経由で出力映像をネットワーク上に転送し、サブモニタとしての利用や遠隔地での利用が可能です。

ネットワーク録画機能

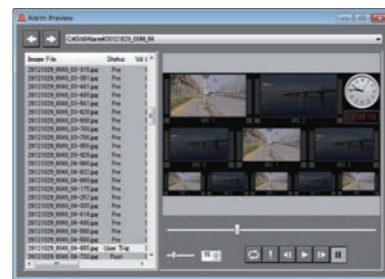
動画転送機能を活用し、転送映像のキャプチャ機能を搭載。トリガを入力することで、簡単に画像をキャプチャすることができます(キャプチャ画像は静止画連番ファイルとなります)。



レイアウトマネージャ画面

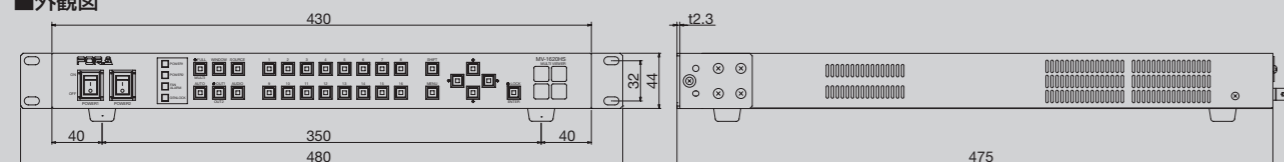


ネットワーク動画転送(ライブビュー)画面

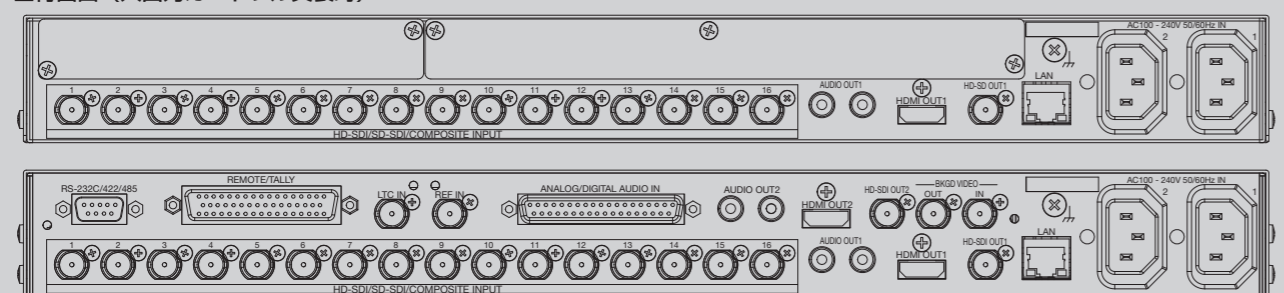


ネットワーク録画(アラームプレビュー)画面

■外觀図



■背面図 (入出力カードフル実装時)



▲フルオプション時

オーディオレベル表示

HD/SD-SDIに重畳されたエンベデッドオーディオ信号のレベル表示機能を装備(最大16ch表示)。表示位置や表示チャンネル数、表示グループは、レイアウトマネージャ上で入力チャンネル毎に自由に変更可能です。

タリー表示/タイトル表示/タイムコード表示

- タリー表示:フレームタリー、またはマーカタリーから選択。
- タイトル表示:入力チャンネル毎にタイトル表示が可能。英数字、記号だけでなく、漢字表示にも対応(最大16文字)。
- タイムコード表示:HD/SD-SDI信号のアンシラリタイムコードを表示可能です。

ロゴ表示/背景表示

ロゴ画像は最大8枚、背景画像は最大4枚まで登録でき、各出力にロゴは、2枚、背景は1枚表示することが可能です。



ロゴ/背景登録画面

時刻表示

SNTPサーバによる時刻補正が可能な時計表示機能を搭載。最大2個の時計表示が可能。アナログまたはデジタル表示を選択できます。時計表示に加え、日付表示にも対応可能。また、時計表示として使用しない場合は、カウントアップ/ダウンタイマ、残り時間タイマとして使用することも可能です。

オーディオモニタリング出力

HD-SDI出力やHDMI出力、及びアナログオーディオ出力から音声を出力可能。任意のチャンネル音声をモニタリングできます。

エラー表示

- ビデオ:ビデオロス、フリーズ、輝度/ブラックレベル異常
- オーディオ:オーディオロス、サイレンス/オーバーレベル異常

標準機能に加え、各種追加機能の実装が可能

- 出力拡張オプション:HD-SDI出力、HDMI出力追加のほか、REF入力、アナログオーディオ/AES入力、アナログオーディオモニタリング出力、バックグラウンド入出力を追加可能
- インターフェース拡張オプション:RS-232C/422/485、GPIO入力など各種制御系インターフェースを追加
- 90/180/270度回転出力オプション
- SNMPオプション:信号入力およびファンアラーム状態を外部から監視
- リダンダント電源オプション

朋栄マルチビューラインナップ

MV-3200 シリーズ



- 3G-SDI (LEVEL-A)、HD-SDI、SD-SDI、アナログコンポジットおよびPC (DVI) 信号の混在入力に対応 (非同期入力可)
- フレームには最大で入力基板を4枚、出力基板を2枚実装することができ、最大32入力4出力の分割表示が可能

MV-1600HS シリーズ



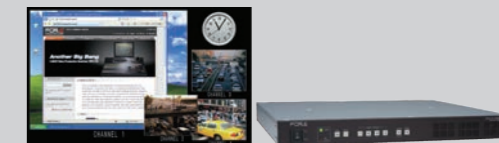
- 入力数/信号種によって全18モデルをラインナップ
- HD-SDI、SD-SDI、アナログコンポジット、PC信号の混在入力に対応
- 同時表示チャンネル数は最大16系統 (モデルにより異なる)

MV-410HS



- HD-SDI、SD-SDI、アナログコンポジット 4入力に対応 (混在入力可、非同期入力可)
- ネットワーク動画転送機能を装備
- オーディオレベル表示対応 (最大8ch表示)
- リダンダント電源の実装が可能 (オプション)

MV-410RGB



- PC等のモニタ出力であるDVI (デジタル/アナログRGB) 信号と通常のビデオ信号であるアナログコンポジット信号の混在入力に対応 (非同期入力可)
- 入力はDVI-Iコネクタによるデジタル/アナログRGB信号4系統およびアナログコンポジット4系統の合計8系統を装備 (いずれか4系統の選択が可能)
- DVI-I出力端子装備:最大解像度WUXGA高精細出力

MV-42HS



- 機能を厳選した低価格の4入力マルチビュー
- HD-SDI、SD-SDIの混在入力が可能、非同期入力に対応
- 出力はHD-SDIおよびDVI-D (1920×1080iまたは1280×720p) の高精細出力

その他マルチビューワ

- SXGA出力モデル: MV-1600 (16分割)・MV-400 (4分割)
- アナログ入出力モデル: MV-162F (16分割)・MV-94F (9分割)・MV-40F (4分割)