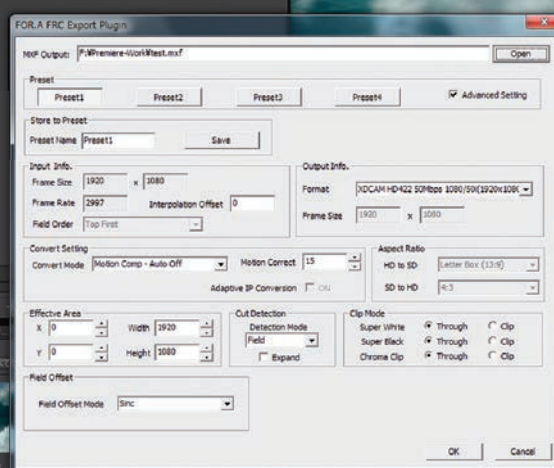
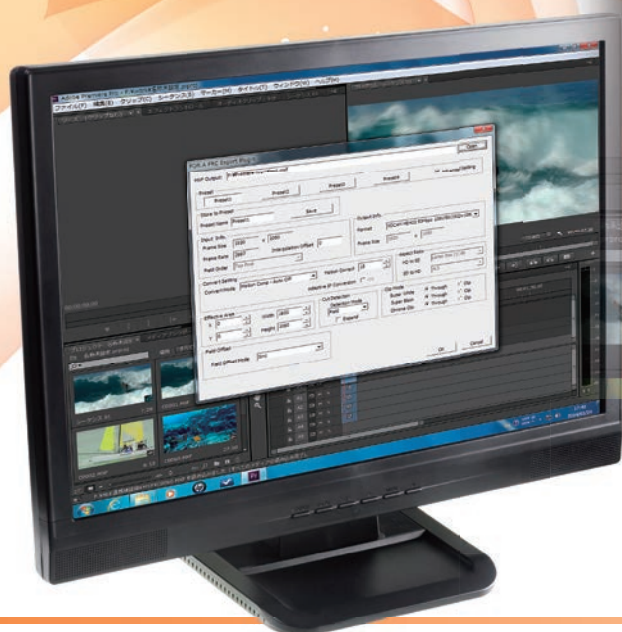




FRC PREMIERE PRO EXPORT PLUG-IN



タイムラインから映像ファイルを抽出し
フレームレート変換した後MXFフォーマットで出力
Windows版Adobe Premiere Pro CC/CS6対応
FRCプラグイン

- フレームレートコンバータ
- アップ (SD → HD) / ダウン (HD → SD) / クロス (1080i ↔ 720p) コンバータ搭載
- 物体の動きベクトル量を検出し、物体の動きを補間する「動き補正モード」と、動き補正を行わない「リニア変換モード」を搭載
- シーンカット検出機能搭載
- 動き適応インターレース/プログレッシブ変換によるアップ変換機能搭載

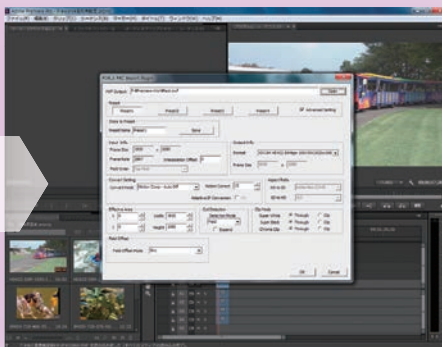
概念図



Premiere Pro



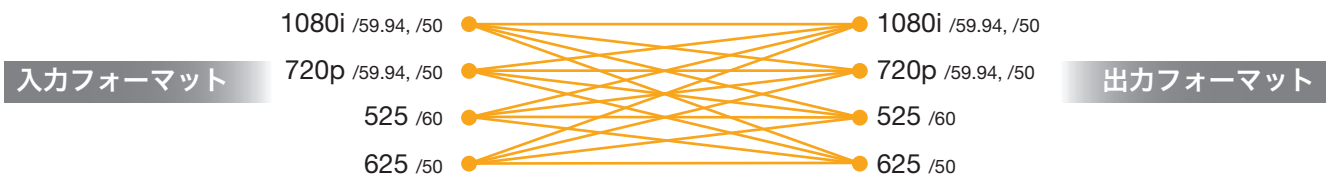
タイムシーケンス



FRC Premiere Pro Export Plug-in

フレームレート/
ビデオフォーマット変換

フレームレートフォーマットマップ



動作環境

● 日本語版OS	Windows 7 (SP1)、Windows 8、Windows 8.1 (64-bit)
● CPU	Intel Core2 Duo、AMD Phenom II
● メモリ	4 GB以上 (推奨8 GB以上)
● ディスク容量	4 GB以上 (推奨10 GB以上)
● GPU	NVIDIA製、CUDA対応、VRAM 1GB以上搭載 (推奨Quadroシリーズ)
● サウンドカード	Micorsoft WDMまたはASIO対応
● ソフトウェア	Windows版Adobe Premiere Pro CS6またはCC、QuickTime 7.6.6
● その他	インターネット接続環境 (ライセンス認証、オンラインサービスなどに必要)
● ディスプレイ解像度	1,280 x 800 pixel以上

- Windowsは米国Microsoft Corporationの米国およびその他の国における登録商標です。
- Adobe Premiere Proは、Adobe Systems Incorporated (アドビ システムズ社) の登録商標です。

主な仕様

● 出力形式*1	XDCAM IMX	625/50i*2、525/59.94i*2
	XDCAM HD 35 Mbps	1080/50i、59.94i、720/50p、59.94p
	XDCAM HD422 50 Mbps	1080/50i、59.94i、720/50p、59.94p
	P2 AVC-Intra 100 100 Mbps	1080/50i、59.94i、720/50p、59.94p
● HD→SD	レターボックス (16:9)	レターボックス (14:9)
	レターボックス (13:9)	ズーム (4:3) スクイーズ
● SD→HD	4:3	ズーム (16:9)
	レターボックス (16:9)	ズーム (14:9)
	レターボックス (13:9)	ズーム (13:9)
	レターボックス (13:9)	ズーム (13:9) スクイーズ

*1 対応コーデックは選択式のオプション *2 SDフォーマット

安全に関するご注意

ご使用の際は、取扱説明書をよくお読みの上、正しくお使い下さい。

水、湿気、湯気、ほこり、油等の多い場所に設置しないで下さい。火災、故障、感電などの原因となることがあります。



株式会社 朋栄

ISO9001 取得
ISO14001 取得
(佐倉R&D)

■ 本社	〒150-0013 東京都渋谷区恵比寿3-8-1	Phone 03-3446-3121 (代)
■ 関西支店	〒530-0055 大阪府大阪市北区野崎町9-8 永楽ニッセイビル	Phone 06-6366-8288 (代)
■ 札幌営業所	〒004-0015 北海道札幌市厚別区下野幌テクノパーク2-1-16	Phone 011-898-2011 (代)
■ 東北営業所	〒980-0021 宮城県仙台市青葉区中央2-10-30 仙台明芳ビル	Phone 022-268-6181 (代)
■ 中部・北陸営業所	〒460-0003 愛知県名古屋市中区錦1-20-25 広小路YMDビル	Phone 052-232-2691 (代)
■ 中国営業所	〒730-0012 広島県広島市中区上八丁堀5-2 KMビル	Phone 082-224-0591 (代)
■ 九州営業所	〒810-0004 福岡県福岡市中央区渡辺通2-4-8 福岡小学館ビル	Phone 092-731-0591 (代)
■ 沖縄営業所	〒900-0015 沖縄県那覇市久茂地3-17-5 美栄橋ビル	Phone 098-860-4178 (代)
■ 佐倉研究開発センター	〒285-8580 千葉県佐倉市大作2-3-3	Phone 043-498-1230 (代)
■ 札幌研究開発センター	〒004-0015 北海道札幌市厚別区下野幌テクノパーク2-1-16	Phone 011-898-2018 (代)

FOR-A Corporation of America / California FOR-A Corporation of Canada / Toronto FOR-A Europe S.r.l. / Milan FOR-A UK Limited / London FOR-A Italia S.r.l. / Milan FOR-A Corporation of Korea / Seoul FOR-A China Limited / Beijing FOR-A MEA office / Dubai

<http://www.for-a.co.jp/>

記載の商品名及び社名はそれぞれ各社の登録商標または商標です。外観及び仕様は予告なく変更することがありますので予めご了承下さい。カタログと実際の製品の色は印刷の関係で多少異なる場合があります。このカタログの記載内容は2014年3月現在のものです。1403FJ2A

機器・システムの保守・メンテナンスのご連絡は下記までお願い致します。

朋栄サービスセンター / 03-3446-8575
24時間365日対応致します。