

HD/SDキャラクタジェネレータ

EzV-200HS [Workstationモデル]

EzV-210HS [1U筐体モデル]

FOR.A[®]
INNOVATIONS IN VIDEO
and AUDIO TECHNOLOGY

HD/SD Character Generator

HD/SDキャラクタジェネレータ

EzV-200HS [Workstationモデル]
EzV-210HS [1U筐体モデル]



EzV-200HS

EzV-210HS

選べる2つの運用スタイル

EzV-200HS/210HSはHD/SD対応のキャラクタジェネレータです。運用スタイルに合わせて選べる2モデルをラインナップ。3Dエフェクト、動画送出機能、HD/SDサイマル出力など、多彩な機能を搭載し、テロップ制作に抜群の操作性とパフォーマンスを提供します。

EzV-200HS [Workstationモデル]



EzV-210HS [1U筐体モデル]



テロップ制作現場にベストマッチ

リニア編集、ノンリニア編集、オンエア、選挙番組、スポーツ番組など、テロップ運用が必要なあらゆる制作場面で活躍します。

リニア編集用途に



豊富な装飾機能、便利なキャプチャ機能、制作したテロップのオートプレビュー機能など編集業務に必要な機能を多数搭載。

ノンリニア編集用途に



ノンリニア編集システムへのデータエクスポートに対応*。ノンリニア内での簡易編集も可能なプラグインオプションを用意。

オンエアテロッパーとして



テロップ入力・送出を1台で実現。送出進行表に従ったオンエア送出、サムネイルを見ながらの静止画ファイル送出など各種運用に対応。

スポーツコーダとして



サッカー、野球、ラグビーなど競技に合わせた専用アプリケーションを用意。刻々と変化する試合進行に合わせた送出が可能。

選挙用テロッパーとして



選挙向けの専用アプリケーションを用意。国内における各種選挙に対応。選挙結果を見やすく、スピーディに送出可能。

*トムソン・カンノプス製ノンリニア編集ソフトウェアEDIUSとの連携になります。

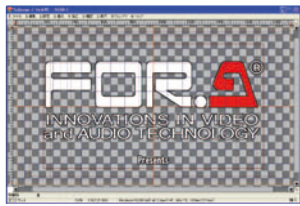
入力ソフトウェア

多彩な装飾機能、制作に必要な各種機能を搭載



EzV-200HS/210HSには統合ソフトウェアとしてTelopStation for EzV-200HS/210HSを標準搭載。原稿からのテロップ打ちや、テンプレートに沿った入力や流し込みにも対応。素材制作はAdobe Photoshopなどの汎用グラフィックソフトからのイメージデータのインポートが可能。更にインポートされたデータに対して、入力ソフト上で様々な装飾を付けることができます。

オートプレビュー機能装備



入力したテロップイメージを実際のテレビモニタ上で即座に確認可能なオートプレビュー機能を標準装備。PC画面上ではわかりにくい色や文字位置などを確認しながら制作を進めることが可能です。



送出ソフトウェア

サムネイル/リスト表示による送出操作が可能



サムネイル/リスト表示によりオンエア/ネクストのテロップを確認しながら送出することが可能です。テロップの確認と瞬時の選択に適したアプリケーションです。

送出効果はメニューで簡単選択



送出効果は効果メニューから自由に選択。パラメータの設定によって独自の効果を作成できます。

ワンアクションで選べる多彩な装飾機能



装飾パレットから選択するだけの簡単操作。さらに、パラメータを変更したり複数の装飾効果を組み合わせたり多重装飾も可能です。

各種画像ファイルをインポート可能

汎用画像ファイルをインポート可能です。

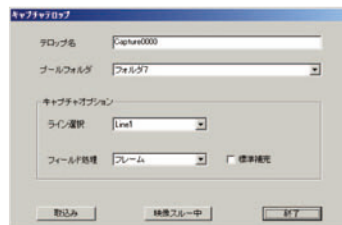
TGA JPEG BMP PSD PNG TIFF PICT

テキスト・CSVファイルの読み込みが可能



テロップ形式をテンプレートとして保存することで、テキストの入力や流し込みにも対応可能です。外部からのテキストデータやCSVファイルをインポートすることで、テンプレートに従ったテロップを作成する事が可能です。

キャプチャ機能を標準装備



入力ライン映像のキャプチャが可能。キャプチャしたものはテロップとしてプールフォルダに登録され、ドラッグ&ドロップで簡単に番組へ追加できます。

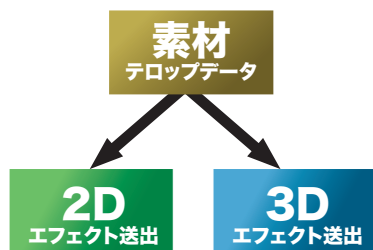
簡易スケジュール機能を標準装備



各曜日毎や特定日付に送出する番組の指定ができる週間スケジュール機能を標準装備。これにより運行プログラムに従った番組の簡易自動送出が可能です。

追加機能

3Dエフェクト送出が可能



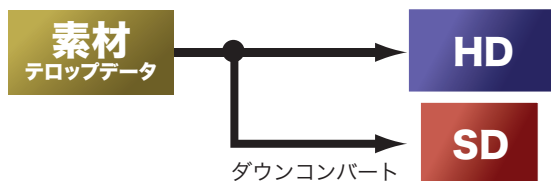
3Dエフェクトに対応しました。制作段階では3Dを意識する必要はありません。素材やフォントなど、現在お使いのTelopStationによる制作環境を維持したまま、オブジェクト単位に送出側でのリアルタイム3D効果送出処理を行うことができます。又、2D素材のまま番組内に使用することも可能です。また、3D-VWSとのデータ互換を実現。3D-VWSで制作した3Dエフェクト付きのテロップ素材をそのまま送出する事が可能です。（一部制限あり）

V/K動画送出を実現（オプション）

動画オプションにより、フルサイズのHD V/K動画送出を実現。オープニングCG等のプレイアウトが可能です。（テロップと動画の同時送出はできません）動画フォーマットは、Panasonic P2（DVCPRO）のMXFに対応。ノンリニア編集機で作成されたMXFファイルをネットワーク経由で登録可能。



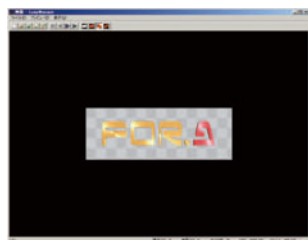
HD/SDのサイマル出力に対応



ダウンコンバータを搭載し、HD/SDのサイマル出力に対応しました。（設定時は、NEXT出力なし）

EzV-200HS/210HSを支える各種ツール

アニメーション作成ツール：LumpManager



連番静止画ファイルからEzV-200HS/210HSで送出可能なアニメーション形式の作成を行うソフトウェアオプションです。AVIやBMSなどのアニメーションファイルの変換読み込みにも対応しています。

読み込み可能な静止画ファイル形式：BMP, TGA, JPG, WPF, PSD, PNG, TIF

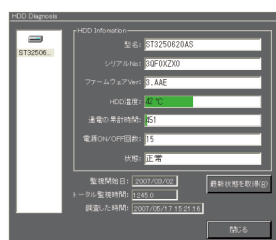
画像確認用ツール：ImageViewer



各種イメージファイルをサムネイル表示可能なソフトウェアオプションです。ドラッグ&ドロップにより入力ソフトの作画画面に貼付可能です。キー/ミックス/フィルの表示確認も行えます。

表示ファイル形式：BMP, TGA, JPG, TIF, PSD, PNG, PICT, SGI, HDR, TS0, WLF

ハードディスク監視ツール：HDD Diagnosis



EzV-200HSに実装されているハードディスクの状態を監視する標準添付ソフトウェアです。ハードディスクのエラー情報や動作温度の警告、通電時間から交換時期をメッセージでお知らせし、故障によるデータ破損を未然に防ぎます。

リモートコントロールユニット：EzV-RUA



EzV-200/210HSをリモート操作するためのコントロールユニットオプションです。EzV-200/210HS本体に対して、「TOP」「REV」「SKIP」「TAKE」「STOP」「CLEAR」の操作が可能です。※EzV-210HSは「REV」「SKIP」の操作ができません。

専用アプリケーション

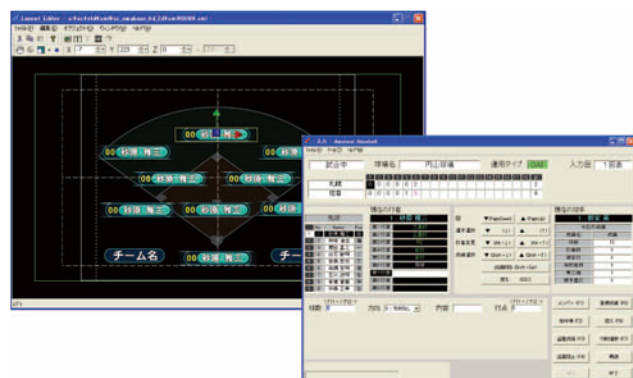
ノンリニア編集システム(EDIUS)との連携



ノンリニア編集におけるテロップ制作の効率化をサポートするソフトウェア

- EzV-200HS/210HS のテロップ素材を番組／項目／テロップの階層構造を維持しながら、トムソンカノーブス製ノンリニアソフトウェア EDIUS に最適化してエクスポート。
- EzV-200HS/210HS 側で作成したロールテロップも、そのまま移行可能です。
- EzV-200HS/210HS 側で作成したテロップ素材をノンリニアシステム側で簡易編集することが可能です。(別途「TsEDIUS 入力ソフト」オプションが必要です。)

スポーツコーダ



各種スポーツに対応した操作性とインターフェースを装備

- ユーザの創造力を自由に発揮できるレイアウト制作環境を提供します。
- 作成したレイアウトは運用に合わせて自由に送出可能です。
- 送出テロップのプレビューが可能です。
- 競技別に運用パッケージを用意しています：
 - ・アマチュア野球
 - ・サッカー
 - ・アメフト
 - ・ラグビー ほか

選挙ソフトウェア

東京1区		定数1	開票 81.8%
出	東京 太郎	自・前	119,480
	東京 栄一	民・元	81,360
	東京 一郎	無・新	24,480
	東京 啓	共・元	23,040
	東京 彪	共・前	19,730
	東京 信夫	社・新	17,920

国政選挙をはじめ、地方、首長選挙対応可能な選挙ソフトウェア

- 参議院選挙、衆議院選挙の国政選挙をはじめ、県知事選挙や県議選、市議選などの地方選挙までフルサポート。
- 1画面上に入力操作画面と送出操作画面を配置、画面を切替えることなく操作が可能です。
- 特定のイベントを送出する「ワンタッチ送出」と該当選挙区のイベントを送出する「イベント送出」をサポート。



主な仕様

■入出力仕様

●テレビジョン方式	HD : 1080/59.94i、SD : 525/60 (NTSC)
●入力信号	
ゲンロック	BB : 0.429V(p-p) (NTSC) または 3値シンク : ±0.3V(p-p) 75Ω または ループスルー※ 1入力 BNC ※EzV-210HSのみ
ビデオ (Capture)	HD-SDI : 1.485/1.001Gbps/SD-SDI : 270Mbps 75Ω BNC 2入力
●出力信号	
ビデオ (PGM Video)	HD-SDI : 1.485/1.001Gbps/SD-SDI : 270Mbps 75Ω BNC 1出力
ビデオ (PGM Video分配)	HD-SDI : 1.485/1.001Gbps/SD-SDI : 270Mbps 75Ω BNC 1出力
ビデオ (PGM Key)	HD-SDI : 1.485/1.001Gbps/SD-SDI : 270Mbps 75Ω BNC 1出力
ビデオ (PGM Key分配)	HD-SDI : 1.485/1.001Gbps/SD-SDI : 270Mbps 75Ω BNC 1出力
ビデオ (PREV Video)	HD-SDI : 1.485/1.001Gbps/SD-SDI : 270Mbps 75Ω BNC 1出力
ビデオ (PREV Key)	HD-SDI : 1.485/1.001Gbps/SD-SDI : 270Mbps 75Ω BNC 1出力

■製品仕様 (Workstationモデル)

●搭載OS	Microsoft® Windows®XP Professional SP2以降
●外形寸法・質量	168(W)×456(H)×450(D)mm*・約18kg*
●使用温度・湿度	10°C~40°C・20%~80% (結露のないこと)
●電源電圧・消費電力	AC100V~240V 50/60Hz・約250W* (AC100V時)
●標準付属品	取扱説明書、EzV-200HSソフトウェア、17インチ液晶モニタ、キーボード、マウス

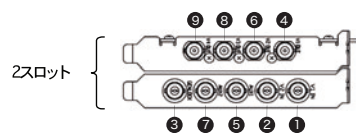
*使用するワークステーションの変更に伴い、外形寸法、質量、消費電力等が変更になることがあります。

■製品仕様 (1U筐体モデル)

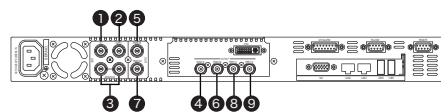
●搭載OS	Microsoft® Windows®XP Embedded SP2以降
●外形寸法・質量	430(W)×44(H)×500(D)mm EIA1RU・約10kg
●使用温度・湿度	10°C~40°C・20%~80% (結露のないこと)
●電源電圧・消費電力	AC100V~240V 50/60Hz・約150W
●標準付属品	取扱説明書、EzV-210HSソフトウェア、17インチ液晶モニタ、キーボード、マウス、ラック取付金具、電源ケーブル

■入出力端子

◇EzV-200HS (Workstationモデル)



◇EzV-210HS (1U筐体モデル)



入 力	① V1 IN	キャプチャ用のVideo入力端子
	② V2/K IN	キャプチャ用のKey入力端子
	③ GENLOCK	GENLOCK用の入力端子
出 力	④ PGM V1	OA用のVideo 出力端子
	⑤ PGM V2	OA用Video の分配出力端子
	⑥ PGM K1	OA用のKey 出力端子
	⑦ PGM K2	OA用Keyの分配出力端子
	⑧ PREV V	NEXT用のVideo 出力端子
	⑨ PREV K	NEXT用のKey 出力端子

EzV-200HS/210HSオンサイト保守サービスのご案内

EzV-200HS/210HSを安心してお使い頂くために保守プログラムをご提案します。

EzV-200HS/210HS保守プログラムは、製品のご購入時にアフターサービスをご提供するものです。このプログラムに加入いただくことにより、万が一障害が発生しても次の利点があります。

- ・オンサイトでの保守を行います (通常はセンドバックの保守となります)。
- ・弊社にてバックアップメディアをご用意します。これにより障害時のダウンタイムを抑えることができます (工場出荷時に復元します)。
- ・修理に伴う交換部品の費用は弊社にて負担します。
- ・登録いただいた機材のバージョンアップを行います (不定期)。
- ・障害発生時に、必要であれば代替機をご用意します。
- ・年次契約のため、修理に伴う都度の経費処理等を行う必要がありません。

※通常のご使用方法以外での故障については、本保守プログラムでは対応できない場合もあります。予めご了承ください。

障害緊急受付対応窓口

障害発生時の緊急受付は弊社指定の保守運営会社「(株) 朋栄システムサービスカンパニー」が対応させていただきます。ご連絡時には、加入時に登録されたユーザー名 (会社名)、製造番号等をご確認させていただき、障害の一次切り分けを行います。障害発生時には下記までご連絡ください。

(株)朋栄システムサービスカンパニー
TEL: 03-3446-8575 24時間365日受付いたします。

オンサイトサポート

一次切り分けで障害が解決しない場合、オンサイトサポートに切り替わります。オンサイトサポートは、原則として障害発生後24時間以内に実施いたします。

本サービスの詳細、ご契約につきましては、各販売店、弊社営業スタッフまでお問合せください。

EzV-200HSで使用するワークステーションに関わる障害の場合は、ワークステーションメーカーのサポート条件 (発生翌日以降) に準ずる場合もございます。また、天候、交通などの諸事情によりオンサイト対応が遅延する可能性があります。予めご了承ください。

⚠ 安全に関するご注意

ご使用の際は、取扱説明書をよくお読みの上、正しくお使い下さい。

水、湿気、湯気、ほこり、油等の多い場所に設置しないで下さい。火災、故障、感電などの原因となることがあります。

FOR-A
INNOVATIONS IN VIDEO
and AUDIO TECHNOLOGY

株式会社 朋栄



■ 本社	〒150-0013 東京都渋谷区恵比寿3-8-1	Phone 03-3446-3121 (代)
■ 関西支店	〒530-0055 大阪市北区野崎町9-8 永楽ニッセイビル	Phone 06-6366-8288 (代)
■ 札幌営業所	〒004-0015 札幌市厚別区下野幌テクノパーク2-1-16	Phone 011-898-2011 (代)
■ 東北営業所	〒980-0021 仙台市青葉区中央2-10-30 仙台明芳ビル	Phone 022-268-6181 (代)
■ 中部・北陸営業所	〒460-0003 名古屋市中区錦1-20-25 広小路YMDビル	Phone 052-232-2691 (代)
■ 中国営業所	〒730-0012 広島市中区上八丁堀5-2 KMビル	Phone 082-224-0591 (代)
■ 九州営業所	〒810-0004 福岡市中央区渡辺通2-4-8 福岡小学館ビル	Phone 092-731-0591 (代)
■ 沖縄営業所	〒900-0015 沖縄県那覇市久茂地3-17-5 美栄橋ビル	Phone 098-860-4178 (代)
■ 佐倉研究開発センター	〒285-8580 千葉県佐倉市大作2-3-3	Phone 043-498-1230 (代)
■ 札幌研究開発センター	〒004-0015 札幌市厚別区下野幌テクノパーク2-1-16	Phone 011-898-2018 (代)

FOR-A Corporation of America / California FOR-A Latin America & the Caribbean / Miami FOR-A Corporation of Canada / Toronto
FOR-A UK Limited / London FOR-A Italia S.r.l. / Milan FOR-A Corporation of Korea / Seoul FOR-A China Limited / Beijing

<http://www.for-a.co.jp/>

記載の商品名及び社名はそれぞれ各社の登録商標または商標です。外観及び仕様は予告なく変更することがありますので予めご了承下さい。カタログと実際の製品の色は印刷の関係で多少異なる場合があります。このカタログの記載内容は2010年7月現在のものです。1007FJ2B

機器・システムの保守・メンテナンスのご連絡は下記までお願い致します。

朋栄サービスセンター / 03-3446-8575
24時間365日対応致します。