

インストレーション ガイド

MFR-30FP

MFR-3000 フロントパネル

MFR-3000 Front Panel

1st Edition

1. はじめに

MFR-30FP は、MFR-3000 のオプションフロントパネルです。MFR-30FP を装着することにより、クロスポイント切り換えが可能な操作パネルとなります。

構成表を参照し、品物に間違いがないかどうかご確認ください。万一、品物に損傷があった場合は、直ちに運送業者にご連絡ください。品物に不足や間違いがあった場合は、販売代理店までご連絡ください。

◆ 構成表

品名	数量	備考
MFR-30FP	1	MFR-3000 フロントパネル
インストレーションガイド	1	本書

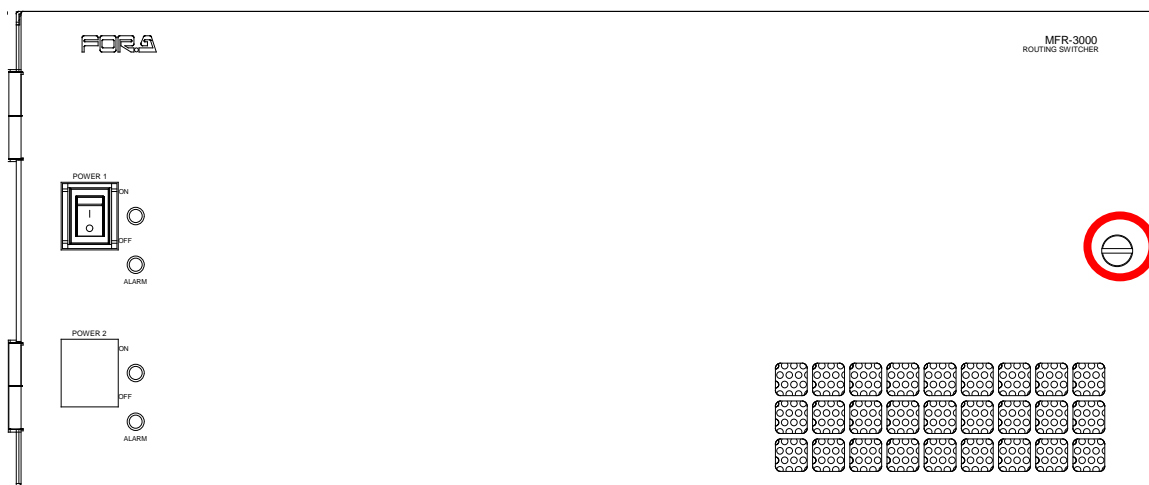


注意

MFR-3000 フロントパネルの交換作業は、必ず専門の知識・技術を持った方が行ってください。
作業を開始する前に、機器の電源スイッチをすべて OFF にし、すべての電源ケーブルを抜いてください。

2. MFR-30FP のインストール

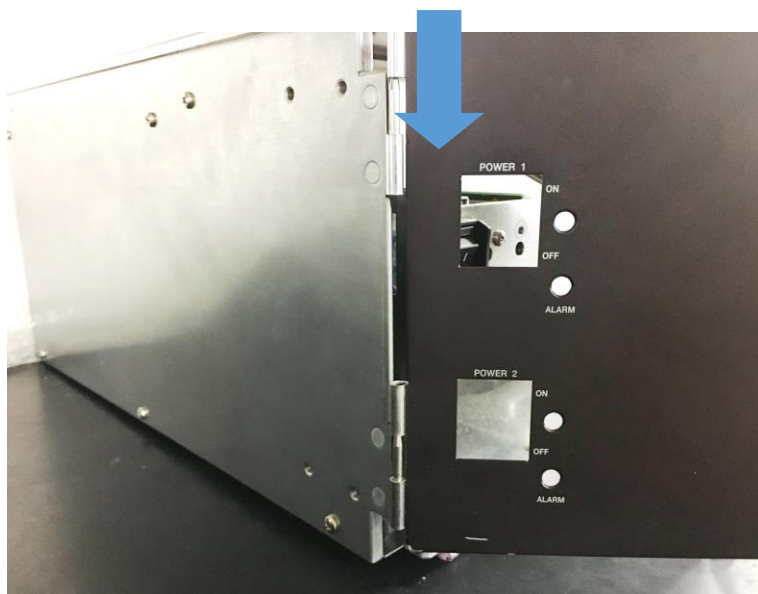
(1) MFR-3000 のフロントパネルのネジを回して緩めます。



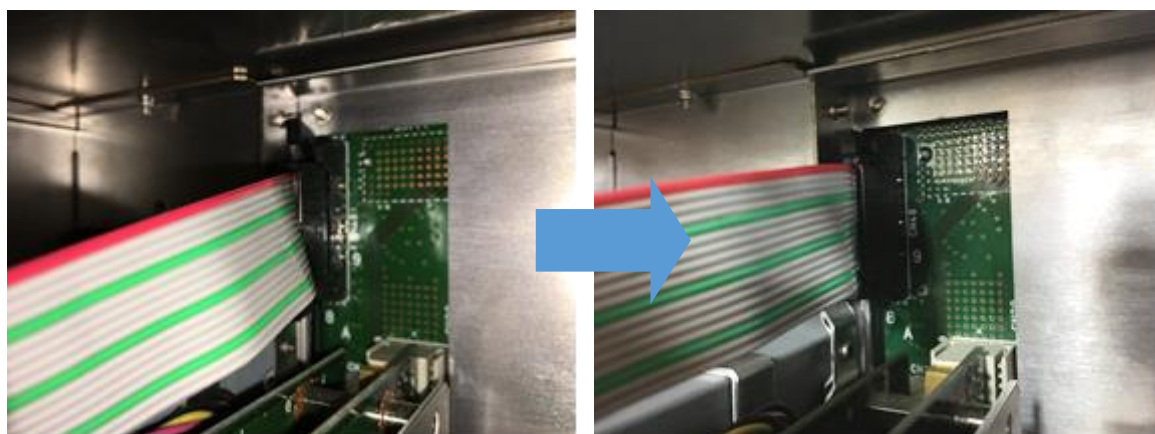
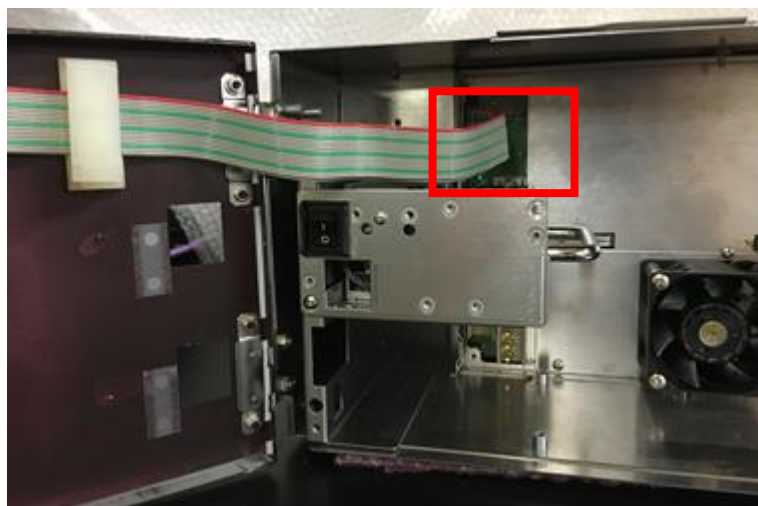
(2) フロントパネルを少し開け、上方にスライドさせて取り外します。MFR-3000 にロックイヤーがついている場合は、ロックイヤーのネジを緩めます。



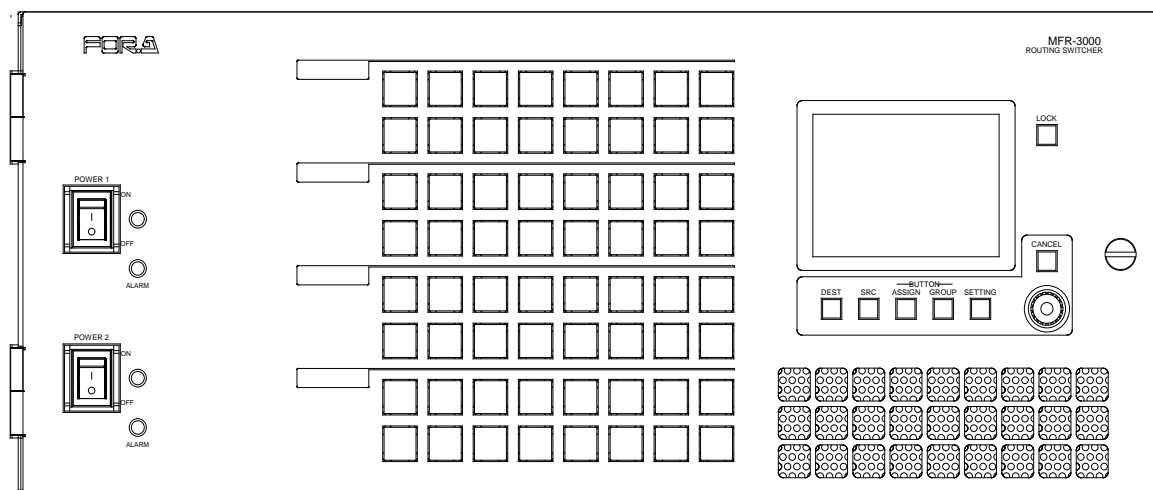
(3) MFR-30FPを蝶番に合わせてはめ、下方にスライドさせて取り付けます。



(4) MFR-30FPのケーブルを、赤のケーブルが上になるように、MFR-3000の内部のコネクタに接続します。



- (5) フロントパネルを閉めて、フロントパネルのネジを回して締めます。
ロックイヤーのネジを緩めていた場合は、ロックイヤーネジを締めます。



以上で MFR-3000 フロントパネルの交換が完了しました。

3. 動作確認

- (1) 作業完了後、全ての電源ケーブルを接続し、機器のスイッチを入れます。
- (2) MFR-30FP の表示器が表示されていることを確認します。

サービスに関するお問い合わせは

FOR.A[®]
INNOVATIONS IN VIDEO
and AUDIO TECHNOLOGY

24h
365 days サービスセンター
03-3446-8575

株式会社 朋栄

本 社	〒150-0013	東京都渋谷区恵比寿 3-8-1	Tel:03-3446-3121 (代)
関西支店	〒530-0055	大阪市北区野崎町 9-8 永楽ニッセイビル 8F	Tel:06-6366-8288 (代)
札幌営業所	〒004-0015	札幌市厚別区下野幌テクノパーク 2-1-16	Tel:011-898-2011 (代)
東北営業所	〒980-0021	仙台市青葉区中央 2-10-30 仙台明芳ビル	Tel:022-268-6181 (代)
東海営業所	〒460-0003	名古屋市中区錦 1-20-25 広小路 YMDビル	Tel:052-232-2691 (代)
中国営業所	〒730-0012	広島市中区上八丁掘 5-2 KMビル	Tel:082-224-0591 (代)
九州営業所	〒810-0004	福岡市中央区渡辺通 2-4-8 福岡小学館ビル	Tel:092-731-0591 (代)
沖縄営業所	〒900-0015	沖縄県那覇市久茂地 3-17-5 美栄橋ビル	Tel:098-860-4178 (代)
佐倉研究開発センター	〒285-8580	千葉県佐倉市大作 2-3-3	Tel:043-498-1230 (代)
札幌研究開発センター	〒004-0015	札幌市厚別区下野幌テクノパーク 2-1-16	Tel:011-898-2018 (代)