

インストレーション ガイド

HVS-30TALR

TALLY 出力拡張基板(リレータイプ)

TALLY Output Card

1st Edition

目次

1. はじめに	1
2. 増設前準備	2
3. 出力増設基板の取り付け	3
3-1. HVS-300HS/RPS	3
3-2. HVS-350HS	4
4. タリー接続	5
4-1. TALLY OUT コネクタ	5

1. はじめに

HVS-30TALR は、HVS-300HS/HVS-300RPS/HVS-350HS のリレータイプのタリー出力増設オプションです。

1枚でリレータリー18出力、各ユニットに合計2枚までインストールできます。

すべての品物が揃っているか、ご確認ください。もし、品物に損傷があった場合、直ちに運送業者にご連絡ください。また、品物に不足がある場合や品物が間違っている場合は、販売代理店にご連絡ください。

◆ HVS-30TALR 構成表

品名	数量	備考
HVS-30TALR	1	TALLY 18 出力増設基板(リレータイプ)
ネジ	2	増設基板固定用ネジ (予備)
D-sub37 ピンコネクタ	1 セット	接続ケーブル作成用
インストレーションガイド	1	(本書)

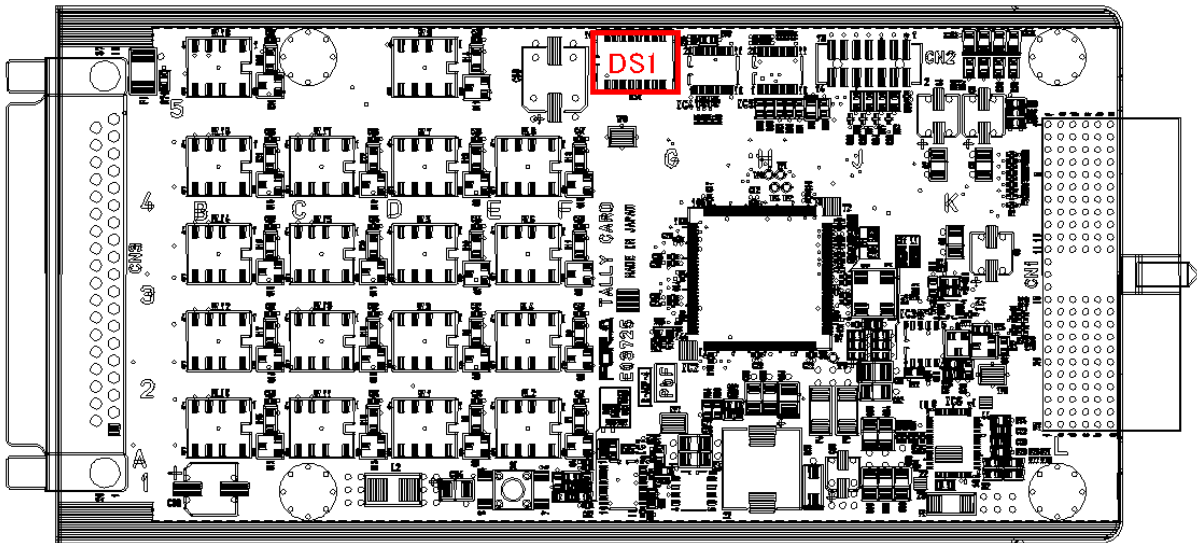


注意

増設基板は、本体の背面側から実装します。増設基板の実装作業は、必ず専門の知識・技術を持った方が行ってください。また、静電気による基板上部分の損傷を防止するために、基板上の部品には触れないでください。

2. 増設前準備

HVS-30TALR を本体に組み込む前にディップスイッチ (DS1) によって基板番号 (基板 1、基板 2) を指定します。



注意 DS1 の SW3-8 の設定は変更しないでください。

◆ HVS-30TALR 基板設定 (基板 1 用)

SW1 を ON、SW2 を OFF にします。

SW 番号	設定
1	ON
2	OFF
3	OFF
4	OFF
5	OFF
6	OFF
7	OFF
8	OFF

◆ HVS-30TALR 基板設定 (基板 2 用)

SW1 を OFF、SW2 を ON にします。

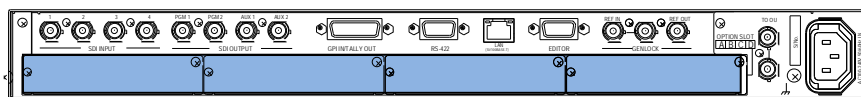
SW 番号	設定
1	OFF
2	ON
3	OFF
4	OFF
5	OFF
6	OFF
7	OFF
8	OFF

3. 出力増設基板の取り付け

3-1. HVS-300HS/RPS

HVS-300HS/RPS では、HVS-30TALR 基板を背面パネルのスロット A～D に 2 枚まで実装できます。

- (1) HVS-300HS (または HVS-300RPS) の電源を OFF にし、電源コードを外します。
- (2) HVS-300HS/RPS 背面パネルで、HVS-30TALR をインストールするスロット両端の本体装着用ネジ (2 個) を外し、ブランクパネルを外します。



- (3) スロットにスムーズに入るように、増設基板の両端をスロット両側のガイドレール位置に合わせて挿入します。

注意

増設基板は無理に挿入しないように注意してください。基板を傾けないように水平にし、ガイドレールにきちんと合わせて挿入します。

- (4) 増設基板が正しく挿入されたことを確認し、背面の両側のネジを締めて基板を固定します。HVS-300HS/RPS の電源コードを接続し、電源を入れます。
- (5) **MENU** ボタンを押し、続けて **7/SETUP** ボタンを押して **SETUP** メニューを表示します。**F1** を回して **STATUS** を選択して **F1** または **PAGE DOWN** を押します。

```
SETUP   : >SYSTEM   >INPUT   >OUTPUT   >PANEL
MENU    : >EXT I /F  >STATUS
```

- (6) [SETUP-STATUS]メニューの **OPTION** を選択し、**F1** または **PAGE DOWN** を押します。

```
SETUP   : >ALARM    >VERSION >OPTION
STATUS  :
```

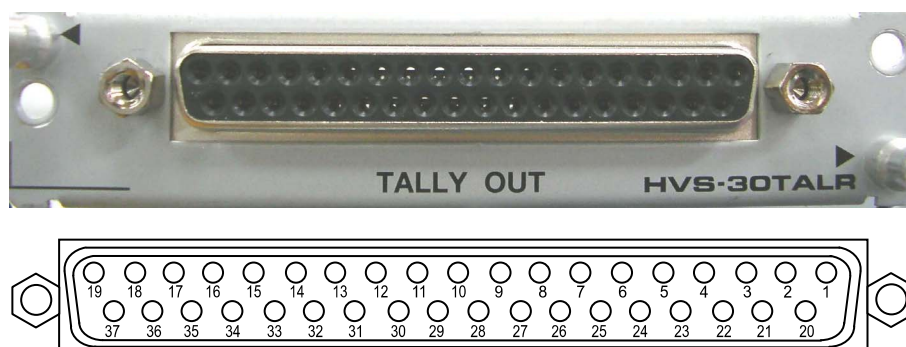
- (7) [SETUP-STATUS-OPTION]メニューで、インストールした出力増設基板が認識されていることを確認します。

```
STATUS  : SLOT-A    >HVS-30TALR: v01-00   : 2/3
OPTION  : SLOT-B    >(Not Install)
```

以上で出力増設基板のインストールは完了です。

4. タリ一接続

4-1. TALLY OUT コネクタ

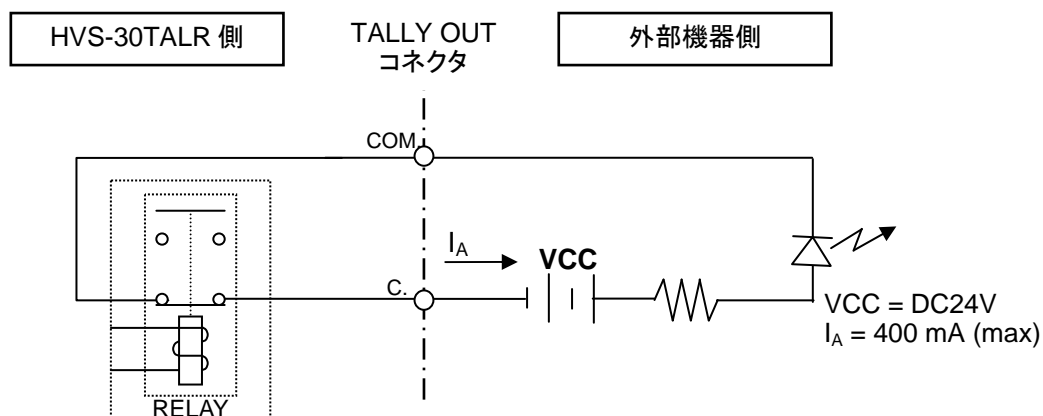


◆ コネクタ端子配列表 (D-sub 37ピン メス)

ピン番号	出力信号	ピン番号	出力信号
1	TALLY OUT1 Normally Open	20	TALLY OUT10 Normally Open
2	TALLY OUT1 COMMON	21	TALLY OUT10 COMMON
3	TALLY OUT2 Normally Open	22	TALLY OUT11 Normally Open
4	TALLY OUT2 COMMON	23	TALLY OUT11 COMMON
5	TALLY OUT3 Normally Open	24	TALLY OUT12 Normally Open
6	TALLY OUT3 COMMON	25	TALLY OUT12 COMMON
7	TALLY OUT4 Normally Open	26	TALLY OUT13 Normally Open
8	TALLY OUT4 COMMON	27	TALLY OUT13 COMMON
9	TALLY OUT5 Normally Open	28	TALLY OUT14 Normally Open
10	TALLY OUT5 COMMON	29	TALLY OUT14 COMMON
11	TALLY OUT6 Normally Open	30	TALLY OUT15 Normally Open
12	TALLY OUT6 COMMON	31	TALLY OUT15 COMMON
13	TALLY OUT7 Normally Open	32	TALLY OUT16 Normally Open
14	TALLY OUT7 COMMON	33	TALLY OUT16 COMMON
15	TALLY OUT8 Normally Open	34	TALLY OUT17 Normally Open
16	TALLY OUT8 COMMON	35	TALLY OUT17 COMMON
17	TALLY OUT9 Normally Open	36	TALLY OUT18 Normally Open
18	TALLY OUT9 COMMON	37	TALLY OUT18 COMMON
19	Reserved		

※19ピンは接続しないでください。

◆ TALLY OUT 接点出力回路



- 1出力で使用できる最大電流は400mAです。
- 本基板はリレータイプのタリー出力基板です。HVS-30TALRの接続ケーブルは、付属のD-SUB37pinコネクタまたは市販品のD-SUBコネクタ(オス、#4-40インチネジ)を使用して作成してください。

注意

タリーのセットアップ方法については HVS-300HS/RPS または HVS-350HS 取扱説明書の「HVS-30TALR(タリー出力増設カード)への出力設定」を参照してください。

サービスに関するお問い合わせは

FOR.A[®]
INNOVATIONS IN VIDEO
and AUDIO TECHNOLOGY

24h
365 days

サービスセンター

03-3446-8575

株式会社 朋栄

本 社	〒150-0013	東京都渋谷区恵比寿 3-8-1	Tel:03-3446-3121 (代)
関西支店	〒530-0055	大阪市北区野崎町 9-8 永楽ニッセイビル 8F	Tel:06-6366-8288 (代)
札幌営業所	〒004-0015	札幌市厚別区下野幌テクノパーク 2-1-16	Tel:011-898-2011 (代)
東北営業所	〒980-0021	仙台市青葉区中央 2-10-30 仙台明芳ビル	Tel:022-268-6181 (代)
中部・北陸営業所	〒460-0003	名古屋市中区錦 1-20-25 広小路 YMD ビル	Tel:052-232-2691 (代)
中国営業所	〒730-0012	広島市中区上八丁掘 5-2 KM ビル	Tel:082-224-0591 (代)
九州営業所	〒810-0004	福岡市中央区渡辺通 2-4-8 福岡小学館ビル	Tel:092-731-0591 (代)
沖縄営業所	〒900-0015	沖縄県那覇市久茂地 3-17-5 美栄橋ビル	Tel:098-860-4178 (代)
佐倉研究開発センター	〒285-8580	千葉県佐倉市大作 2-3-3	Tel:043-498-1230 (代)
札幌研究開発センター	〒004-0015	札幌市厚別区下野幌テクノパーク 2-1-16	Tel:011-898-2018 (代)

その他のお問い合わせは、最寄りの営業所にご連絡ください。