

4K/HDキャラクタージェネレーター

EzV-300 Series

FOR.A[®]

4K/HD Character Generator

EzV-300 Series



進化を続けるスタンドアローン型 キャラクタージェネレーター

EzV-200HS 発売以来、ユーザーの皆様から寄せられる多くの要望に真摯に向き合い続け、多様化する運用スタイルに合わせ進化。



用途に合わせて選べる3モデル

EzV-300

- HD-SDI(1080/59.94i)2系統の送出に対応
- 1系統につき、PGM V/K、PREV V/K 出力に対応
- 2系統のフルサイズのキー付き静止画キャプチャーが可能。静止画キャプチャー入力はライン入力として利用でき、作画時に背景との合成結果確認可能

EzV-300-FK

- HD-SDI(1080/59.94i)2系統送出または4K(2160/59.94p/Quad Link 3G-SDI)1系統の送出に対応。
- HDモード時：PGM V/K、PREV V/K 出力に対応。4K(Quad Link 3G-SDI)モード時：PGM V/K、PREV V 出力に対応
- フルサイズの静止画キャプチャーが可能。HDモード時：V/K、4K(Quad Link 3G-SDI)モード時：V/K

EzV-300-12G

- HD-SDI(1080/59.94i)2系統送出、4K(2160/59.94p/Quad Link 3G-SDIまたは12G-SDI)1系統の送出に対応。
- HDモード時：PGM V/K、PREV V出力に対応(2系統)。4K(Quad Link 3G-SDIまたは12G-SDI)モード時：PGM V/K出力に対応*。
- 4K(12G-SDI)モード時：PGM V/K、PREV V出力に対応
- フルサイズの静止画キャプチャーが可能。HDモード時：V/K。4K(12G-SDI)モード時：V/K
- 4K 静止画動画オプションでXAVC QFHD Intra Class300形式でのV/K動画収録、再生に対応

*4K (Quad Link 3G-SDI) モード時、PREV V出力はありません。

多彩な利用シーン

ケーブルTV局、プロダクション、ポストプロダクションなどの現場で、便利にお使いいただけます。

異なる2系統のHD送出シーン

ワークステーションのマウス操作だけでなく、系統ごとの専用リモコン（オプション）で制御できます。



作画中のテロップ入力確認シーン (2系統目を利用)

系統2で入力プレビューを行いながら、オンエア管理のテロップ送出に対応できます。



4K スタンドアローン活用シーン (EzV-300-FK/EzV-300-12G)

作画から4K送出まで、通常のHDテロップとまったく同じ操作性で運用することができます。4K出力は2SI、SQD、12G-SDIから選択できます。



動画送出シーン (簡易ビデオサーバーオプション)

テロップ送出とMXF動画ファイルの送出が1台のEzV-300で操作できます。

特長

静止画 / 静止画動画システム (オプション)

静止画システムとして、各系統でOA送出を保持したまま、映像キャプチャー、汎用イメージファイルを取り込み、即座に送出することができます。動画収録時は、片系統を停止してHDフルサイズ、V/K同時収録が可能。HDフルサイズの動画再生や、V/K動画再生に対応し、テロップと合成して送出可能です。

簡易ビデオサーバー (オプション)

動画送出専用プレイリスト画面から、動画 (MXFファイル) の送出制御が可能。さらに、テロップと動画を合成して送出することもできます。本機のGUI以外にも、RS422ポートに接続したVTRリモコンや、GPIポートに接続した外部システムからも送出制御が可能です。



通常の送出とスポーツコーダー (オプション) の併用

通常のテロップ送出を行いながら、別系統でスポーツコーダーの送出も可能です。出力を2系統装備する本機をスポーツコーダー専用機として使用中でも、使用していない出力系統を使うことで、突発的な番組告知のテロップを送出することも可能です。また、スポーツコーダーを2系統送出するなど、同一アプリケーションの2系統送出も可能です。本機のGUI以外にも、スポーツキーボード (オプション) やテロップ送出用リモコン (オプション) を使い、2系統の出力を複数のオペレーターが同時に制御することもできます。



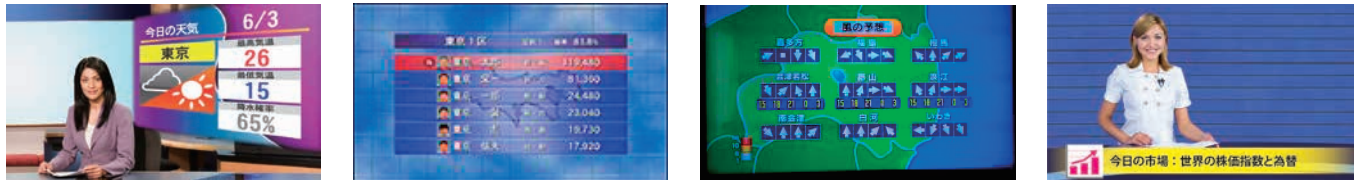
テロップ作成端末・送出制御端末の増設 (オプション)

オプション増設により、EzV-300 本体に加え、2 台までのノート PC を使って、テロップ作成や 2 系統の番組送出制御が同時にできます。テロップ素材のインポートや送出順の並び替えなども可能です。



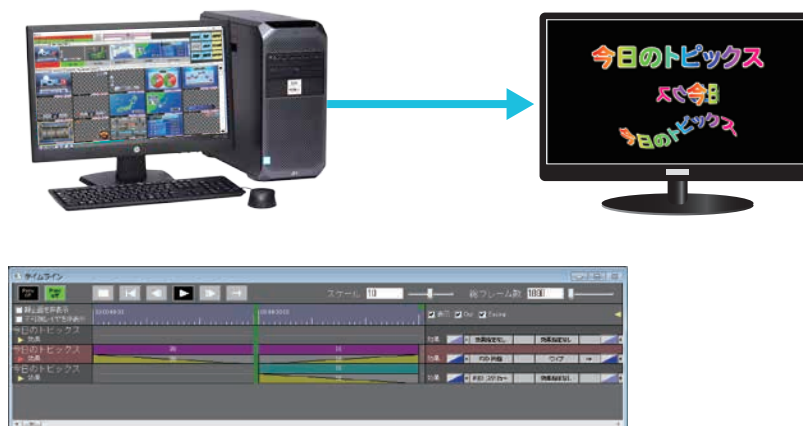
様々な用途に対応可能なプラットフォーム

通常のテロップ送出のほかに、選挙、スポーツ、気象情報の送出 (L字送出、Twitter 連動送出) など、様々な用途でご利用頂けるアプリケーション (オプション) を用意しています。



3D テロップの送出

HD、4K 共に、3D 効果を加えたテロップを作成、送出することが可能。効果ウィンドウから簡単に設定することもできますが、タイムライン機能を使い 1 フレーム単位で細かな制御も可能です。また、ニュース項目などのテロップを作成しテンプレートとして登録すると、文字を差し替えるだけで形は同じで異なる内容のテロップを簡単に作成できます。



画面のリサイズ・機能表示のレイアウト変更が自由自在

画面のリサイズや、各機能表示の配置・大きさ変更などが思いのままです。プールフォルダに表示されるテロップの大きさも変更可能で、縦型ディスプレイやタッチパネルにも対応できます。画面レイアウトの自由度が高いため、既存の機材への導入が容易になります。



各種NLEとの連携

文字のエッジ処理や1文字単位でのサイズ変更、装飾処理などのテロップ作成に特化した機能で、高品質なテロップを簡単に素早く作成できます。作成したテロップを、各NLEにエクスポートすることで、番組編集効率が飛躍的に向上します。



キーボードショートカット設定

キーボードに各種機能を割り当てるのが可能です。

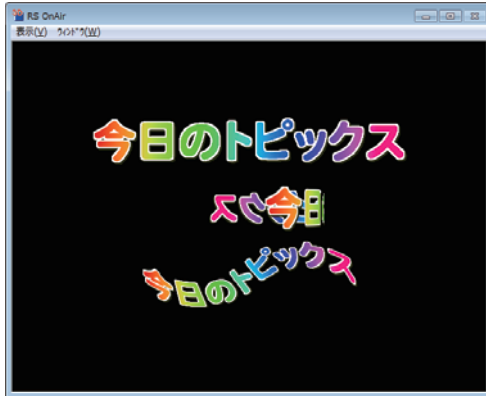
バックアップ機能(オプション)

テロップ素材の自動バックアップに対応。任意のDBを指定し、バックアップからデータの復旧が可能です。

入カソフト

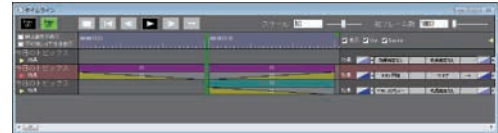
3D 効果

テロップの切り替え効果や、テロップ内効果として3D機能を設定することが可能。



タイムライン

各オブジェクトの動作範囲、動作開始終了位置や効果時間を、タイムラインで設定することが可能。



移動パス

オブジェクトの位置をA地点からB地点へと移動させるパスを設定することが可能。



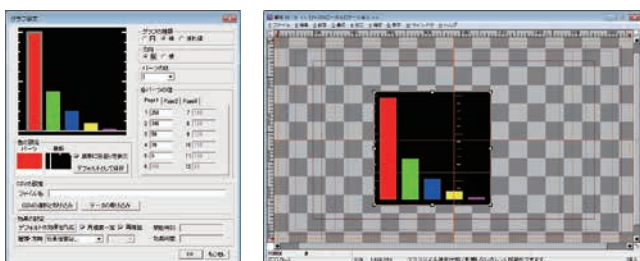
色スポイト

画像やオブジェクトの任意の位置の色情報を取得する、スポイト機能を搭載。



グラフ作成

円グラフや棒グラフなど、様々なグラフをパラメータの入力から自動生成が可能。



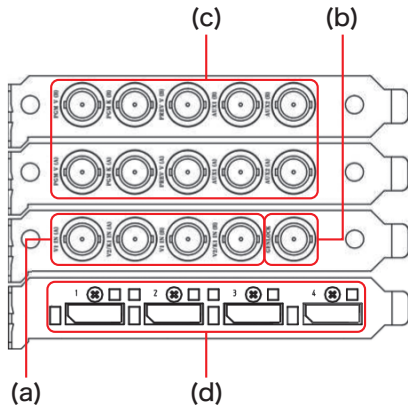
オブジェクトグループ化

複数のオブジェクトを1つのグループとして、移動・リサイズが可能。



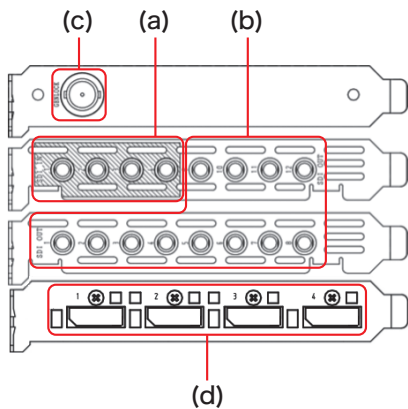
入出力端子

HDモデル : EzV-300



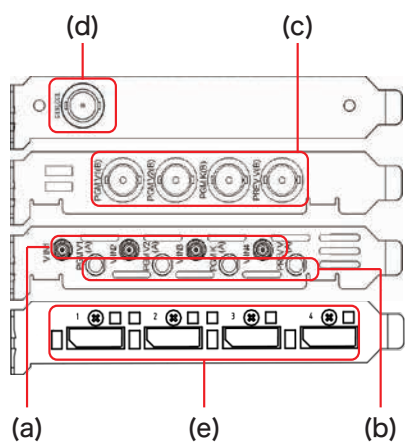
	端子名	説明
(a) 入力系統A/B		
HD-SDI : 1.5 Gbps, 75 Ω, BNC	V1 IN (A)	キャプチャー用ビデオ (系統A)
	V2/K1 IN (A)	キャプチャー用ビデオ (系統A) / キャプチャー用キー (系統A)
	V1 IN (B)	キャプチャー用ビデオ (系統B)
	V2/K1 IN (B)	キャプチャー用ビデオ (系統B) / キャプチャー用キー (系統B)
(b) ゲンロック入力		
HD-SDI : 75 Ω, BNC	GENLOCK	BB : 0.492 V (p-p) (NTSC) / 3値シンク : 0.3 V (p-p)
(c) 出力系統A/B		
HD-SDI : 1.5 Gbps, 75 Ω, BNC	PGM V (A/B)	オンエア用ビデオ (系統A/B)
	PGM K (A/B)	オンエア用キー (系統A/B)
	PREV V (A/B)	プレビュー用ビデオ (系統A/B)
	AUX1 (A/B)	上記PGM V/PGM K/PREV VまたはPREV Kから選択 (系統A/B) 初期設定 : PREV K (工場出荷時設定)
	AUX2 (A/B)	上記PGM V/PGM K/PREV VまたはPREV Kから選択 (系統A/B) 初期設定 : PGM V (工場出荷時設定)
(d) ディスプレイ		
Display Port	1	メインディスプレイ用
	2~4	マルチディスプレイ用

4Kモデル : EzV-300-FK



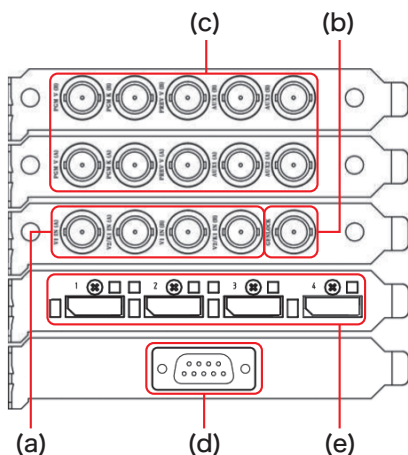
	端子名	説明
(a) 入力系統V		
3G-SDI : 1.5 Gbps, 75 Ω, DIN 1.0/2.3	V IN1 ~ 4	4Kキャプチャー用ビデオ : 3G-SDI x 4チャンネル
(b) 出力系統PGM V / PGM K / AUX		
3G-SDI : 1.5 Gbps, 75 Ω, DIN 1.0/2.3	PGM V1 ~ 4	4Kオンエア用ビデオ : 3G-SDI x 4チャンネル
	PGM K1 ~ 4	4Kオンエア用キー : 3G-SDI x 4チャンネル
	AUX1 ~ 4	4Kオンエア / プレビュー用ビデオ : 3G-SDI x 4チャンネル 初期設定 : PREV V (工場出荷時設定)
(c) ゲンロック入力		
HD-SDI : 75 Ω, BNC	GENLOCK	BB : 0.492 V (p-p) (NTSC) / 3値シンク : 0.3 V (p-p)
(d) ディスプレイ		
Display Port	1	メインディスプレイ用
	2~4	マルチディスプレイ用

12Gモデル : EzV-300-12G



	端子名	説明
(a) 入力系統V		
12G/3G/HD-SDI : 12 Gbps/3 Gbps/ 1.5 Gbps, 75 Ω, HD-BNC	V IN1 ~ 4	4Kキャプチャー用ビデオ : 3G-SDI x 4チャンネル SL 12G-SDIはV IN1/V IN2を使用
(b) 出力系統PGM V/PGM K/PREV(系統A)		
12G/3G/HD-SDI : 12 Gbps/3 Gbps/ 1.5 Gbps, 75 Ω, HD-BNC	PGM V1 (A)	4Kオンエア用ビデオ : SL 12G-SDIまたは3G-SDI x 4チャンネル
	PGM V2(A)	
	PGM K(A)	
	PREV V(A)	
(c) 出力系統PGM V/PGM K/PREV(系統B)		
3G/HD-SDI : 3 Gbps/1.5 Gbps, 75 Ω, BNC	PGM V1 (B)	4Kオンエア用ビデオ : 3G-SDI x 4チャンネル
	PGM V2(B)	
	PGM K(B)	
	PREV V(B)	
(d) ゲンロック入力		
HD-SDI : 75 Ω, BNC	GENLOCK	BB : 0.492 V (p-p) (NTSC) / 3値シンク : 0.3 V (p-p)
(e) ディスプレイ		
Display Port	1	メインディスプレイ用
	2~4	マルチディスプレイ用

簡易ビデオサーバーオプション



	端子名	説明	
(a) 入力系統 A/B			
HD-SDI : 1.5 Gbps, 75 Ω, BNC	V1 IN (A)	キャプチャー用ビデオ (系統A)	
	V2/K1 IN (A)	キャプチャー用ビデオ (系統A)/キャプチャー用キー (系統A)	
	V1 IN (B)	動画収録 (系統B)	
	V2/K1 IN (B)	未使用 (系統B)	
(b) ゲンロック入力			
HD-SDI : 75 Ω, BNC	GENLOCK	BB : 0.492 V (p-p) (NTSC)/3値シンク : 0.3 V (p-p)	
(c) 出力系統 A/B			
HD-SDI : 1.5 Gbps, 75 Ω, BNC	PGM V (A)	オンエア用ビデオ (系統A)	
	PGM K (A)	オンエア用キー (系統A)	
	PREV V (A)	プレビュー用ビデオ (系統A)	
	AUX1 (A)	上記PGM V/PGM K/PREV VまたはPREV Kから選択 (系統A) 初期設定 : PGM V (工場出荷時設定)	
	AUX2 (A)	上記PGM V/PGM K/PREV VまたはPREV Kから選択 (系統A) 初期設定 : PGM K (工場出荷時設定)	
	PGM V (B)	動画送出 (系統B)	
	PGM K (B)	動画送出 (系統B)	
	PREV V (B)	収録スルー (系統B)	
	AUX1 (B)	動画送出 (系統B)	
	AUX2 (B)	収録スルー (系統B)	
	(d) VTR リモコン		
	RS-422	SERIAL	外部コントローラ用シリアルポート
(e) ディスプレイ			
Display Port	1	メインディスプレイ用	
	2~4	マルチディスプレイ用	

リアパネルは使用するPCにより、配置が変更となる可能性があります。

EzV-300/300-FK/300-12G オンサイト保守サービスのご案内

EzV-300/300-FK/300-12G 保守プログラムは、製品のご購入時にアフターサービスをご提供するものです。

このプログラムに加入いただくことにより、万が一障害が発生しても次の利点があります。

- ・オンサイトでの保守を行います (通常はセンドバックの保守となります)。
- ・弊社にてバックアップメディアをご用意します。これにより障害時のダウンタイムを抑えることができます (工場出荷時に復元します)。
- ・修理に伴う交換部品の費用は弊社にて負担します。
- ・登録いただいた機材のバージョンアップを行います (不定期)。
- ・障害発生時に、必要であれば代替機をご用意します。
- ・年次契約のため、修理に伴う都度の経費処理等を行う必要がありません。

※通常のご使用方法以外での故障については、本保守プログラムでは対応できない場合もあります。予めご了承ください。

障害緊急受付対応窓口

障害発生時の緊急受付は弊社指定の保守運営会社「(株) 朋栄システムサービスカンパニー」が対応させていただきます。ご連絡時には、加入時に登録されたユーザー名 (会社名)、製造番号等をご確認させていただき、障害の一次切り分けを行います。障害発生時には下記までご連絡ください。

(株) 朋栄システムサービスカンパニー TEL: 03-3446-8575 24時間365日受付

オンサイトサポート

一次切り分けで障害が解決しない場合、オンサイトサポートに切り替わります。オンサイトサポートは、原則として障害発生後24時間以内に実施いたします。本サービスの詳細、ご契約につきましては、各販売店、弊社営業スタッフまでお問合せください。EzV-300/300-FK/300-12G で使用するワークステーションに関する障害の場合は、ワークステーションメーカーのサポート条件 (発生翌日以降) に準ずる場合もございます。また、天候、交通などの諸事情によりオンサイト対応が遅延する可能性がございます。予めご了承ください。

EzV-300 シリーズ仕様書

1. 仕様

EzV-300/EzV-300-FK/EzV-300-12G 基本仕様

使用温度	5°C～35°C (PC の仕様による)
使用湿度	20%～80% (結露のないこと、PC の仕様による)
消費電力	EzV-300 / 300FK: AC 100 -120V 時 : 200 VA (194 W) EzV-300-12G: AC 100 -120V 時 : 180 VA (176 W)
消耗部品 (常温 24 時間使用時)	冷却ファン : 交換時期 3 年 バッテリー : 交換時期 5 年 ※ 電源未接続の状態が長期間続く場合には、1 年を目途にバッテリーの定期交換を実施してください。

EzV-300 技術仕様

ビデオフォーマット	1920 x 1080/59.94i
ビデオ入力	HD-SDI: 1.5Gbps 75Ω BNC x 4
ビデオ出力	HD-SDI: 1.5Gbps 75Ω BNC x 10
ゲンロック入力	BB: NTSC 0.429 V(p-p)、または、3 値シンク: 0.6 V(p-p) 75Ω BNC x 1 (75Ω内部終端)
エンベデッドオーディオ入力 (*1)	最大 8 チャンネル (ステレオ 4 系統、グループ x 2)、16/24-bit、48 kHz
エンベデッドオーディオ出力 (*1)	最大 8 チャンネル (ステレオ 4 系統、グループ x 2)、16/24-bit、48 kHz
インターフェース	
REMOTE	D-sub 9ピン (オス) x 1 (オプション)

(*1) 静止画動画装置ソフトウェア (EzV-3-FVS オプション) 使用時のみ

EzV-300-FK 技術仕様

ビデオフォーマット	4K モード: 3840 x 2160/59.94p HD モード: 1920 x 1080/59.94i
ビデオ入力	75Ω DIN 1.0/2.3 x 4 4K モード: 3G-SDI (Level-A): 3Gbps, Quad Link, SQD, 2SI HD モード: HD-SDI: 1.5Gbps
ビデオ出力	75Ω DIN 1.0/2.3 x 12 4K モード: 3G-SDI (Level-A): 3Gbps, Quad Link, SQD, 2SI HD モード: HD-SDI: 1.5Gbps
ゲンロック入力	BB : NTSC 0.429 V(p-p)、または、3 値シンク : 0.6 V(p-p) 75Ω BNC x 1 (75Ω内部終端)
エンベデッドオーディオ入力 (*1)	最大 8 チャンネル (ステレオ 4 系統、グループ x 2)、16/24-bit、48 kHz
エンベデッドオーディオ出力 (*1)	最大 8 チャンネル (ステレオ 4 系統、グループ x 2)、16/24-bit、48 kHz

(*1) 静止画動画装置ソフトウェア (EzV-3-FVS オプション) 使用時のみ

EzV-300-12G 技術仕様

ビデオフォーマット	1080/59.94i 3840 x 2160/59.94p (Quad-Link 3G-SDI, Level-A, SQD/2SI) 3840 x 2160/59.94p (Single-Link 12G-SDI)
ビデオ入力	HD-SDI: 1.5 Gbps または 3G-SDI: 3 Gbps または 12G-SDI: 12 Gbps 75Ω HD-BNC x 4 (12G/3G/HD-SDI)
ビデオ出力	HD-SDI: 1.5 Gbps または 3G-SDI: 3 Gbps または 12G-SDI: 12 Gbps 75Ω BNC x 4 (3G/HD-SDI) 75Ω HD-BNC x 4 (12G/3G/HD-SDI)
ゲンロック入力	BB: NTSC 0.429 V(p-p) または 3 値シンク: 0.6 V(p-p) 75Ω BNC x 1 (75Ω内部終端)
入出力ディレイ	静止画キャプチャーのスルー映像: 最大 1 フレーム 背景 MIX モード HD: 最大 1 フレーム 4K: 1 ライン (ゲンロック位相と同相で入力時) ビデオ入力引き込み範囲: ゲンロック位相に対して、 $-1 \pm 0.5H$
エンベデッドオーディオ入力 (*1)	最大 8 チャンネル (ステレオ 4 系統、グループ x 2)、16/24-bit、48 kHz
エンベデッドオーディオ出力 (*1)	最大 8 チャンネル (ステレオ 4 系統、グループ x 2)、16/24-bit、48 kHz

(*1) 静止画動画装置ソフトウェア (EzV-3-FVS オプション) 使用時のみ

ハードウェアオプション

CONTEC DIO-1616B-PE	GPI 制御用パラレルボード
EzV-RUA	リモートコントロールユニット

EzV-300/EzV-300-FK/EzV-300-12G 用ソフトウェアオプション

EzV-30SOIN	EzV-300 シリーズ用テロップ入力ソフト
EzV-3 Plugin (EDIUS 8)	EzV-300 シリーズ用 EDIUS 8 プラグインソフト
入力ソフト	※EzV-3 Plugin (EDIUS 8)が必要
EzV-3 Plugin (Avid MC 8.5)	EzV-300 シリーズ用 Avid Medeia Composer プラグインソフト
入力ソフト	※EzV-3 Plugin (Avid MC 8.5)が必要
EzV-3 Plugin (Adobe PPro 2015)	EzV-300 シリーズ用 Adobe Premiere Pro 2015 プラグインソフト
EzV-3-REP (EzVBackupTool)	EzV-300 シリーズ用バックアップ/同期ツール
EzV-3-TRS	タブレットリモコンソフト
FontManEditor	EzV-300 シリーズ用フォント登録ソフト
FVW-7SO	ビデオライターソフトウェア
Image Viewer	EzV-300 シリーズ用 Image Viewer ソフト
Lump Manager	EzV-300 シリーズ用アニメーション作成ソフト

EzV-300 専用ソフトウェアオプション

EzV-3-FVS	静止画動画装置ソフトウェア
EzV-3-PON	簡易ビデオサーバーソフト

<ハード・ソフト追加の際のご注意>

本製品は、PC に当社製ビデオカードを追加してセットアップしたキャラクタージェネレーターです。出荷時に本装置が正常に動作するための設定・処置を施しております。

ハードウェア、ソフトウェアの追加や設定変更を行うと正常に動作しなくなったり、OS 等のトラブル発生や部品の破損を引き起こしたりする場合があります。本装置の納品設置後にお客様によるハードウェアまたはソフトウェアの追加および設定変更等は、絶対にしないでください。

付属品

PC、モニター、フォント、入力ソフト (EzVInput)、送出制御ソフト (EzVObserve)、ビデオカード、DVD、開梱と確認



株式会社 **朋栄** www.for-a.co.jp

ISO9001取得
ISO14001取得
(佐倉R&D)

- | | | | |
|-----------------|-----------|------------------------------|------------------------|
| ■ 本 社 | 〒150-0013 | 東京都渋谷区恵比寿3-8-1 | Phone 03-3446-3121 (代) |
| ■ 関西支店 | 〒530-0055 | 大阪府大阪市北区野崎町9-8 永楽ニッセイビル8F | Phone 06-6366-8288 (代) |
| ■ 札幌営業所 | 〒004-0015 | 北海道札幌市厚別区下野幌テクノパーク2-1-16 | Phone 011-898-2011 (代) |
| ■ 東北営業所 | 〒980-0021 | 宮城県仙台市青葉区中央2-10-30 仙台明芳ビル3F | Phone 022-268-6181 (代) |
| ■ 東海営業所 | 〒460-0003 | 愛知県名古屋市中区錦1-20-25 広小路YMDビル6F | Phone 052-232-2691 (代) |
| ■ 中国営業所 | 〒730-0012 | 広島県広島市中区上八丁堀5-2 WAKO KMビル4F | Phone 082-224-0591 (代) |
| ■ 松山営業所 | 〒790-0002 | 愛媛県松山市二番町3-3-8 二番町ヒルズ5F | Phone 089-968-2058 (代) |
| ■ 九州営業所 | 〒810-0004 | 福岡県福岡市中央区渡辺通2-4-8 福岡小学館ビル6F | Phone 092-731-0591 (代) |
| ■ 沖縄営業所 | 〒901-0145 | 沖縄県那覇市高良3-8-23 眞浩商事ビル302 | Phone 098-851-9981 (代) |
| ■ 佐倉R&Dセンター | 〒285-8580 | 千葉県佐倉市大作2-3-3 | Phone 043-498-1230 (代) |
| ■ 札幌R&Dセンター | 〒004-0015 | 北海道札幌市厚別区下野幌テクノパーク2-1-16 | Phone 011-898-2018 (代) |
| ■ 大阪R&Dセンター | 〒530-0055 | 大阪府大阪市北区野崎町9-8 永楽ニッセイビル3F | Phone 06-6366-0022 (代) |
| ■ 福岡R&Dセンター | 〒812-0018 | 福岡県福岡市博多区住吉3-1-80 オヌキ新博多ビル3F | Phone 092-402-2705 (代) |
| ■ 朋栄EM・エフジーセンター | 〒285-0074 | 千葉県佐倉市西御門473-1(ちばリサーチパーク内) | Phone 043-498-6066 (代) |

- FOR-A Corporation of America Corporate Office ■ FOR-A Corporation of America Northeast Office ■ FOR-A Corporation of America Southeast Office
■ FOR-A Latin America and the Caribbean Miami Office ■ FOR-A Latin America and the Caribbean Sao Paulo Office
■ FOR-A Latin America and the Caribbean Mexico City Office ■ FOR-A Europe S.r.l. ■ FOR-A UK Limited ■ FOR-A Italia S.r.l. ■ FOR-A Corporation of Korea
■ FOR-A China Limited ■ FOR-A Middle East-Africa Office ■ FOR-A India Private Limited Corporate Office ■ FOR-A India Private Limited Mumbai Office
■ FOR-A South East Asia Hong Kong Office ■ FOR-A South East Asia Singapore Office



安全に関するご注意

ご使用の際は、取扱説明書をよくお読みのうえ、正しくお使いください。水、湿気、湯気、ほこり、油などの多い場所に設置しないでください。火災、故障、感電などの原因となることがあります。

機器・システムの保守・メンテナンスのご連絡は下記までご連絡ください

朋栄サービスセンター / 03-3446-8575

24時間365日電話受付