

HD/SD Digital Color Corrector

HD/SD デジタルカラーコレクタ

DCC-70HS

HD-SDI、SD-SDIに対応したデジタルカラーコレクタ
最大32ビット内部処理によりアナログ機並の滑らかな特性を実現



- HD SDIまたはSD SDI入出力に対応
- ビデオレベル、クロマレベル、クロマ位相、セットアップレベル調整機能
- ホワイト、ブラック、ガンマレベルの個別およびグループ補正機能
- バランス、ディファレンシャル、セピアモード切換え機能
- リモートコントロールユニットDCC-OUにより、最大4台までの本体コントロールが可能（オプション）
- 99イベントまでのコレクション設定および9イベントまでのクリップ設定のデータメモリ機能

HD/SD映像に制作者の意図する色調と正確な色表現を提供するカラーコレクタ DCC-70HS。

マルチビットレート／マルチフォーマット対応



従来から定評のあるHDデジタルカラーコレクタ「DCC-700H」の長所を受け継ぎ、更なる機能強化を図るとともに1RUハーフサイズと小型化を実現。さらにSDからHDまでのマルチフォーマット／マルチビットレート対応のカラーコレクタに進化しました。

サポートフォーマット
HD: 1080/59.94i, 1080/50i, 720/59.94p, 720/60p
SD: 525/60 (NTSC)、625/50 (PAL)
※対応フォーマットは順次追加予定

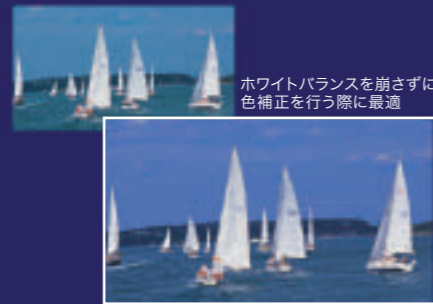
豊富なカラーコレクション機能

G,B,R調整のバランスモード、Y,PB,PR調整のディファレンシャルモード、モノトーン調整のセピアモード。
3種類のカラーコレクションモードが的確な色調整をサポート。

バランスモード



ディファレンシャルモード



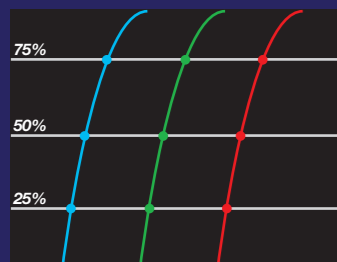
セピアモード



異なる撮影条件やマルチカメラでの色調補正に有効なGBRのバランスモード、コンポーネントVTRやプロセスによる色調補正に有効なYPbPrのディファレンシャルモード、モノトーンでの画作りにも有効なセピアモードを装備。3種類の色補正モードにより、制作者の意図する色空間を的確に表現することが可能です。バランスモード時には、4:2:2 10ビットのデジタル入力をマトリクス変換でGBR 4:4:4にアップサンプリング。ディファレンシャルモード時にはYPbPrのまま4:4:4にアップサンプリングを行います。32ビットの高精度内部プロセッシングがスムーズかつ正確なカラーコレクションを実現します。

ガンマ調整機能

G/B/R個別調整、ハイ/ミッド/ダークトーン調整が可能なガンマ調整機能



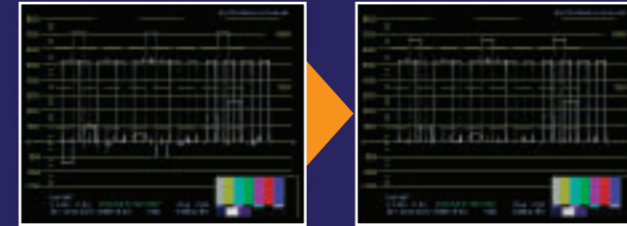
ガンマ補正



ガンマ調整はG,B,R各単独に調整可能。ガンマカーブは可変範囲の中心をハイトーン (75%付近) とミッドトーン (50%付近) とダークトーン (25%付近) から選択可能。シーンの明るさに応じた可変範囲を選択することで、効果的な結果を得ることができます。

GBR クリップ機能

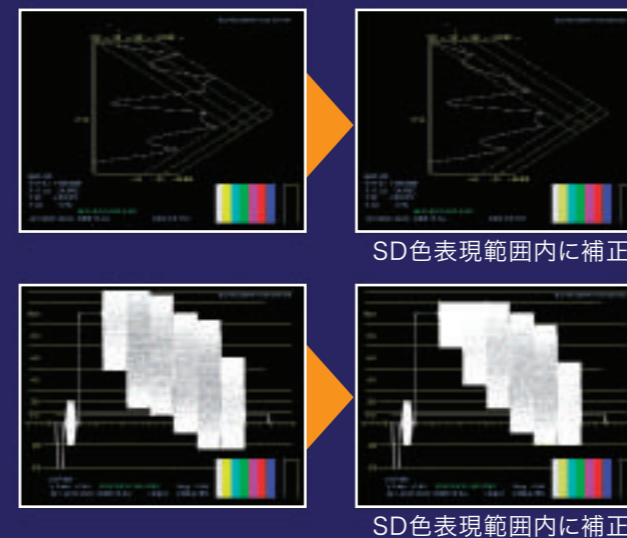
レベルオーバー／アンダーの色情報を必要範囲内にクリップ。



CGや静止画などGBRプロセスで制作された素材をコンポーネントビデオ編集に利用する際、リーガルカラー範囲の違いによるレベルオーバーが発生することがあります。DCC-70HSでは、G,B,Rそれぞれのホワイト／ブラッククリップ機能により、必要以上に明るい／暗い色情報を範囲内に調整可能です。

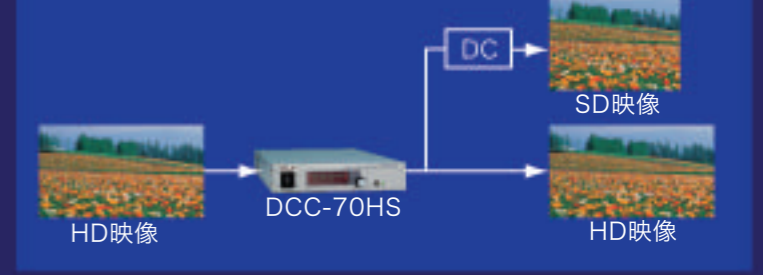
コンポジットクリップ機能

HD映像をSD映像にダウンコンバートする際に発生する色の差異を瞬時に補完し、最適な色環境にクリップ。



コンポジットクリップ機能をONにすることでHD映像の持つ色情報を、見た目のイメージを維持したままSDの信号範囲内に自動調整。これによりHD映像の持つ色情報とSD映像の表現可能な色情報の差異により、サイマル放送時などに発生する色の不一致を瞬時に解決します。

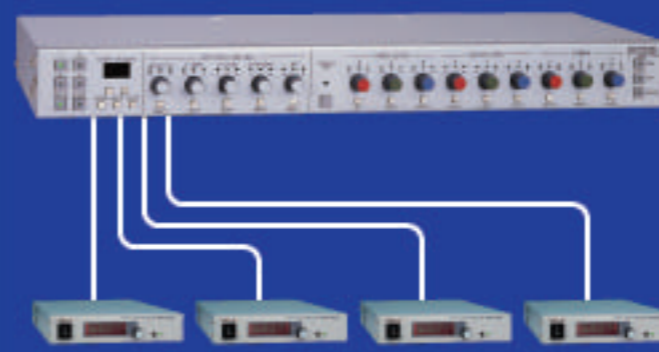
コンポジットクリップ機能イメージ



リモートコントロールユニット

DCC-OU

DCC-70HS を遠隔操作可能なオペレーションユニット。
1台で最大4台のDCC-70HSをコントロール可能。



- ビデオレベル、クロマレベル、クロマ位相、セットアップレベル調整機能
- ホワイト、ブラック、ガンマレベルの個別およびグループ補正機能
- コンポーネント信号に対するYホワイト、Yブラック、Cホワイト、クリップの設定が可能
- バランス、ディファレンシャル、セピアモード切替機能
- 1台で最大4台までのDCCシリーズをコントロールすることが可能
- 99イベントメモリまでのコレクション設定および9イベントまでのクリップ設定のデータメモリ機能

DCC-70HS主な仕様

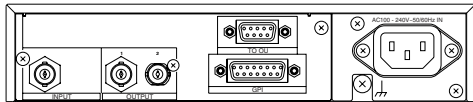
●テレビジョン方式	HD SDI : 1080/59.94i, 1080/50i, 720/59.94p, 720/60p (その他フォーマットは順次対応予定) SD SDI : 525/60 (NTSC) , 625/50 (PAL)
●ビデオ入力	HD SDI : 1.485Gbpsまたは1.485/1.001Gbps、SD SDI : 270Mbps 75Ω BNC 1系統
●ビデオ出力	HD SDI : 1.485Gbpsまたは1.485/1.001Gbps、SD SDI : 270Mbps 75Ω BNC 2系統 (出力1はバイパス機能を装備)
●内部信号処理方式	4 : 4 : 4コンポーネント 14ビット (最大32ビット)
●サンプリング周波数	HD SDI Y : 74.25MHz、74.25/1.001MHz C : 37.125MHz、37.125/1.001MHz SD SDI Y : 13.5MHz、C : 6.75MHz
●量子化	Y : 10ビット、C : 10ビット
●入出力ディレイ	◆HD SDI : 約3.0μsec ◆SD SDI : 約10μsec
●プロセスコントロール	◆ビデオレベル : 0%~200% ◆ルミナンスレベル : 0%~200% ◆クロマレベル : 0%~200% ◆クロマ位相 : 360° 以上 ◆セットアップレベル : ±20% (ビデオレベル、ルミナンスレベル ユニティ時) ◆YPbPrクリップ : Yホワイトクリップ 約50%~約109% Yブラッククリップ : 約 -7%~約50% PbPrクリップ : 約50%~約111% ◆GBRクリップ : ホワイト 50%~300%、ブラック -200%~50%*1 ◆コンポジットクリップ : ホワイト 50%~150%、ブラック -50%~50%*1
●カラーコレクション	◆BAL : GBR補正 ◆DIF : 色差補正 ◆SEPIA : クロマレベル、クロマ位相による設定 ◆ホワイトバランス (GBR) : 0%~200% (入力信号に対し) ◆ブラックバランス (GBR) : 0%~200% (入力信号に対し) ◆ガンマ (GBR) : 50%~150% (入力信号に対し) (黒/中間/白階調の設定可)
●インターフェース	◆GPI : D-sub 15ピン メス 1系統 (ファンアラーム メーク接点出力) ◆RS-422 : D-sub 9ピン メス 1系統 (OU接続用)
●使用温度・湿度	5°C~40°C・30%~90% (結露のないこと)
●電源電圧・消費電力	AC100V~240V±10% 50/60Hz・AC100V時 : 31VA (30W) 、AC220V時 : 35VA (28W)
●外形寸法・質量	212 (W) × 44 (H) × 350 (D) mm EIA1RUハーフサイズ・約3kg
●標準付属品	取扱説明書、電源ケーブル、リモートコントロールユニット接続ケーブル (10m)
●オプション	◇DCC-OU : リモートコントロールユニット ◇ラック取付金具 (1台用または2台用)

*1 : 本体のメニューからのみ設定可能。DCC-OUからの設定はできません。

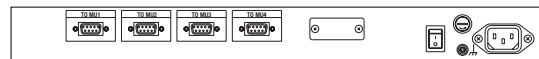
DCC-OU主な仕様

●インターフェース	RS-422 : D-sub 9ピン メス 4系統
●使用温度・湿度	10°C~40°C・30%~90% (結露のないこと)
●電源電圧・消費電力	AC100V~240V±10% 50/60Hz・10VA (5.5W)
●外形寸法・質量	430 (W) × 44 (H) × 180 (D) mm EIA1RU・約1.5kg
●標準付属品	取扱説明書、電源ケーブル、ラック取付金具

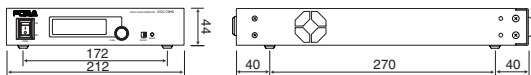
DCC-70HS背面図



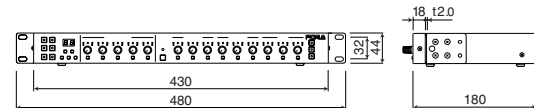
DCC-OU背面図



DCC-70HS外観図



DCC-OU外観図



⚠ 安全に関するご注意

ご使用の際は、取扱説明書をよくお読みの上、正しくお使い下さい。

水、湿気、湯気、ほこり、油等の多い場所に設置しないで下さい。
火災、故障、感電などの原因となることがあります。

FOR-A[®]
INNOVATIONS IN VIDEO
and AUDIO TECHNOLOGY

株式会社 朋栄



■本社	〒150-0013 東京都渋谷区恵比寿3-8-1区	Phone 03-3446-3121 (代)
■大阪支店	〒530-0055 大阪市北区野崎町9-8 永楽ニッセイビル	Phone 06-6366-8288 (代)
■札幌営業所	〒004-0015 札幌市厚別区下野幌テクノパーク2-1-16区	Phone 011-898-2011 (代)
■仙台営業所	〒980-0021 仙台市青葉区中央2-10-30 仙台明芳ビル	Phone 022-268-6181 (代)
■名古屋営業所	〒460-0003 名古屋市中区錦1-20-25 広小路YMDビル	Phone 052-232-2691 (代)
■広島営業所	〒730-0012 広島市中央区上八丁堀5-2 KMビル	Phone 082-224-0591 (代)
■九州営業所	〒810-0004 福岡市中央区渡辺通2-4-8 福岡小学館ビル	Phone 092-731-0591 (代)
■沖縄営業所	〒900-0015 沖縄県那覇市久茂地3-17-5 美栄橋ビル	Phone 098-860-4178 (代)
■佐倉研究開発センター	〒285-8580 千葉県佐倉市大作2-3-3区	Phone 043-498-1230 (代)
■札幌研究開発センター	〒004-0015 札幌市厚別区下野幌テクノパーク2-1-16区	Phone 011-898-2018 (代)

FOR-A (UK) LIMITED / London FOR-A ITALIA S.r.l. / Milan FOR-A CORPORATION OF AMERICA / California
FOR-A CORPORATION OF CANADA / Toronto VIDEO GAINSVILLE INC.

<http://www.for-a.co.jp/>

記載の商品名及び社名はそれぞれ各社の登録商標または商標です。外観及び仕様は予告なく変更することがありますので予めご了承下さい。
カタログと実際の製品の色の印刷の関係で多少異なる場合があります。このカタログの記載内容は2004年4月現在のものです。0404KM3A

機器・システムの保守・メンテナンスのご連絡は下記までお願い致します。

朋栄サービスセンター / 03-3446-8575
24時間365日対応致します。