

MFR-3232/3232RPS/3216/3216RPS/1616/1616R/1616A

セットアップガイド



はじめに

MFR 基本システムは、次の 3 つのユニットで構成されます。

メインユニット (以下 MU)	MFR-3232 / 3232RPS / 3216 / 3216RPS / 1616 / 1616R / 1616A
リモコン	MFR-39RU/40RU/18RU/16RU/16RUD/16RUW/32RUW/64RUW/16RUTA/39RUA/18RUA
PC (Web ブラウザ)	Web ブラウザによる MFR システムの設定および操作

MFR システムはイーサネット LAN で接続します。出荷時に適切なネットワーク設定がされていますので、すぐに接続してご使用いただけます。システム接続前に下記のを準備してください。

準備いただくもの

PC 1 台	Web ベースドコントロール用。LAN ポート付のもの。 PC の詳細については「MFR Web ベースドコントロール取扱説明書」の「2-1. 動作環境」を参照してください。	
LAN ケーブル (カテゴリ 5e 以上)	MU と PC を直結	クロスケーブル 1 本
	MU と PC をハブで接続	クロスまたはストレートケーブル 2 本
※ 付属の LAN ケーブル (ストレート) もご利用いただけます。	MU とリモコンを直結 (*1)	クロスケーブル 1 本
	MU とリモコンをハブで接続	クロスまたはストレートケーブル 2 本 (*2)

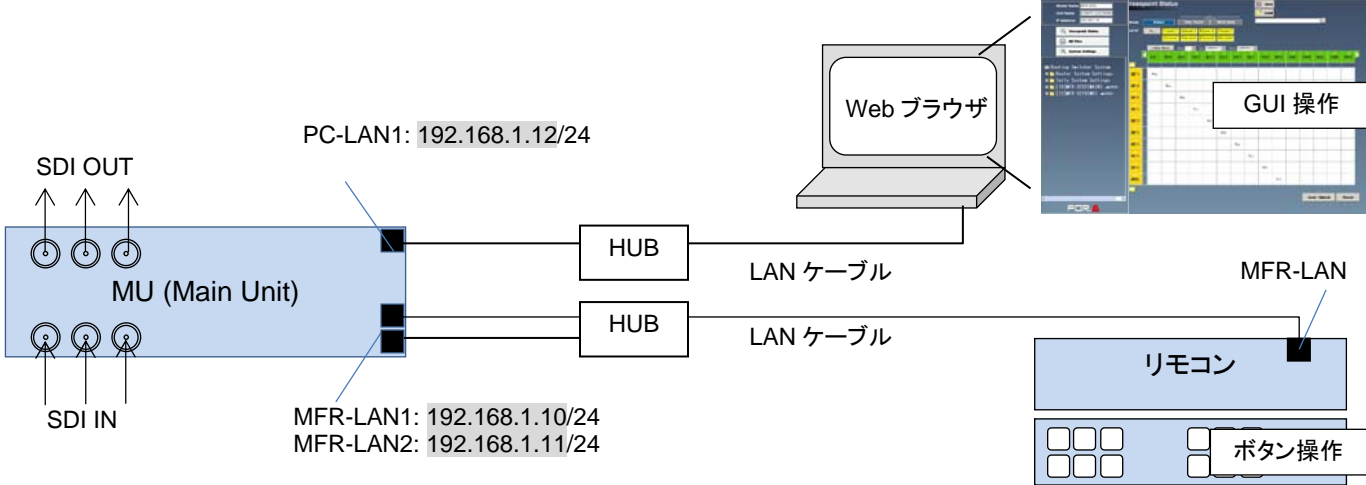
(*1) リダンダント CPU 使用時は不可。
(*2) リダンダント CPU 使用時は、さらに 1 本必要

1. LAN 接続

(1) PC の IP アドレスとネットマスクを下記のように設定してください。

IP アドレス	192.168.1.XXX	XXX は 1~254 までの下記以外の数字。 10~13 (MU 出荷時設定で使用) 60~62 (MFR-TALM 出荷時設定で使用) 70~85 (MFR-RULINK 出荷時設定で使用)
ネットマスク	255.255.255.0	

- (2) MU 背面の MFR-LAN (MFR-LAN1) ポートとリモコン背面の MFR-LAN ポートを LAN ケーブルで接続します。
※ リダンダント CPU 使用時は、必ず MFR-LAN(CPU1) と MFR-LAN(CPU2) をそれぞれ LAN 接続してください。
- (3) MU 背面の PC-LAN (PC-LAN1) ポートと PC の LAN ポートを準備した LAN ケーブルで接続します。
PC-LAN と MFR-LAN は別々のネットワーク(ハブ/スイッチ)に接続してください。



▶ 詳細については「MFR Web ベースドコントロール取扱説明書」 「2-3. ネットワーク設定」を参照してください。

2. 電源 ON

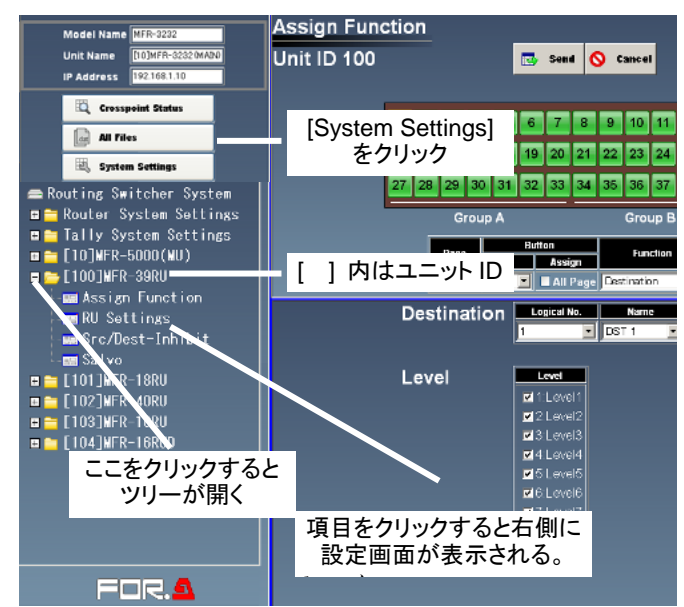
- (1) MU の電源ケーブルを接続し、電源を入力してください。
- (2) リモコンは付属の AC アダプタを使用して電源を入力し、電源ケーブルを抜け止め具で固定してください。
- (3) すべての機器の電源を ON にします。

3. Web ベースドコントロール画面を開く

- (1) PC 上で Web ブラウザを起動し、次のようにアドレスを入力して接続してください。
http://192.168.1.12 (MU の PC-LAN の IP アドレス)
- (2) 下記を入力してログインしてください。
ユーザ名: **user**
パスワード: **password**
- (3) Web ベースドコントロール画面が表示されます。

4. MU、リモコンの設定画面を表示する

- (1) Web ベースドコントロール画面左上の [System Settings] を押します。設定画面選択ツリーがあらわれ、接続されている MFR システムのユニットが表示されます。
ユニット ID:
ツリーには、[100]MFR-39RU、[101]MFR-18RU・・・のように機器が表示されます。[] 内はユニット ID です。
ユニット ID は IP アドレスの第 4 オクテットでもあります。
この例では MFR-39RU の IP アドレスは「192.168.1.100」です。
- (2) フォルダアイコンの前の + または - をクリックによって詳細メニューの表示/非表示が可能です。
また、詳細メニューの項目をクリックすると、右側に設定画面が表示されます。
▶ 詳細については「MFR Web ベースドコントロール取扱説明書」 「5. メインユニットの設定」 「6. リモコンの設定」を参照してください。



使用上の注意

- 指定電圧以外の電源電圧は使用しないでください。
- 必ずアースをとってください。
- 電源コードのプラグおよびコネクタはしっかりと差し込んでください。
- 内部設定を行う場合は必ず電源を切ってから操作してください。
- パネルやカバーを外したまま保管や使用をしないでください。
- 高温多湿、塵埃が多い、振動がある場所などには設置しないでください。火災や感電の原因になることがあります。
- 内部に水や異物を入れないでください。万一入った場合は、すぐ電源を切り、電源コードや接続コードを抜いて内部から取り出すか、販売代理店、サービスセンターへご相談ください。
- 電源が入らない、異臭がする、異常な音が聞こえるときは、すぐに電源を切り、販売代理店、サービスセンターまでご連絡ください。