

MXFクリップサーバ(ベースバンドコンバータ)
MBP-120SX/125SX

FOR.A[®]
INNOVATIONS IN VIDEO
and AUDIO TECHNOLOGY

MXF CLIP SERVER (BASEBAND CONVERTER) **MBP-120SX/125SX**

XDCAM/XDCAM HD/XDCAM HD422互換



製品にモニタは含まれておりません。

ファイルベース時代に最適な一台

MBP-120SX/125SXは、HD/SD-SDI入出力、記録用のSSD (Solid State Drive) を搭載したコンパクトな1Uサイズのクリップサーバです。SONY XDCAM/XDCAM HD/XDCAM HD422互換のMXFファイルの記録・再生機能を搭載し、ギガビットイーサネットを利用したクリップの転送や保存が可能です。インジェストやV素材送出、さらにはAPCを利用した番組送出など、様々な用途に対して高い汎用性と信頼性をご提供します。

2モデルラインナップ

■ モデル名	MBP-120SX	MBP-125SX
■ ファイル形式	SONY XDCAM/XDCAM HD/XDCAM HD422互換 MPEG HD422、MPEG HD、MPEG IMX	
■ ビデオ	HD/SD-SDI: 1入力1出力	HD/SD-SDI: 1入力4出力 ※出力3、4はタイムコード表示が可能
■ オーディオ	エンベデッドオーディオ: 8チャンネル	エンベデッドオーディオ: 8チャンネルおよびAES入出力 (各8ch)
■ タイムコード	SMPTE RP188 ANC	SMPTE RP188 ANCおよびLTC入出力
■ SSD	240 GB/480 GBから選択	
■ 主な用途	<ul style="list-style-type: none"> ・インジェスト ・V素材送出 ・番組自動送出 	

映像信号と MXF ファイルの相互変換が可能

- HD/SD-SDI入出力を搭載し、ベースバンド信号とMXFファイルの相互変換に対応 (インジェスト用途)
- 映像の記録・再生中もネットワーク経由でクリップの追加が可能、ディスクやメディアの入れ替え時間が必要なく、シームレスな運用が可能
- 外部XDCAMドライブからのダイレクト送出に対応
- 最大8チャンネルのエンベデッドオーディオに対応

最先端のテクノロジーを集約したハードウェア設計

- わずか1Uのコンパクトサイズと振動に強い筐体構造により、持ち出し用途や車載利用に最適
- 専用ハードウェアのため、PCプラットフォーム製品と異なり電源スイッチ一つで起動と終了が可能
- 自社開発のハードウェアにより、映像のリアルタイム記録と安定した再生を実現
- 記録メディアにSSDを採用、振動に強く、安定した映像を提供

コントロールソフトウェア

- メディアマネジメントシステム「MediaConcierge®」へ組み込むことで、データベースを利用した素材管理、送出番組管理を備えたクリップサーバとして利用可能
- コントロールソフトウェアを標準搭載、本体にマウスやPCモニター/タッチパネル等を接続することで、単独での操作が可能
- 登録されているクリップの内容がコントロールソフトウェアにサムネイル表示されるため、一目で確認可能
- 単独での操作のほか、リモートコントロールソフトウェアをPCへインストールすることで、ネットワーク接続での遠隔操作に対応 (オプション)
- 送出順のリスト管理や複数リストでの送出管理に対応した拡張ソフトウェアを用意 (オプション)

充実のインターフェース

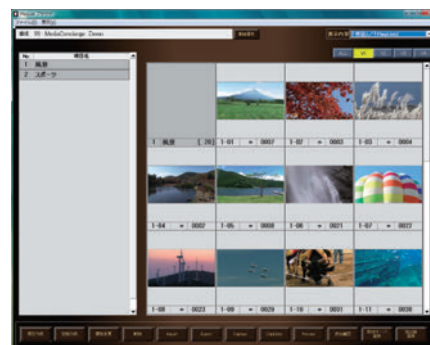
- Ethernet: 100Base-TX/1000Base-T対応イーサネットポートを搭載、高速ファイル転送に対応
- USB: USB3.0対応ポートを2系統 (背面)、USB 2.0対応ポートを2系統 (前面) 搭載、外部XDCAMドライブやキーボード/マウスの接続が可能
- RS-422: 外部コントローラを接続することで、VTRエミュレーションコマンドにて各種制御が可能
- GPI: システム構築時に便利なGPI端子 (3入力・3出力) を搭載、再生・停止の操作をGPIにて制御可能
- DVI-I: PCモニター端子を搭載、各種設定やコントロールソフトウェアの利用が可能



V素材送出イメージ (タッチパネル送出)



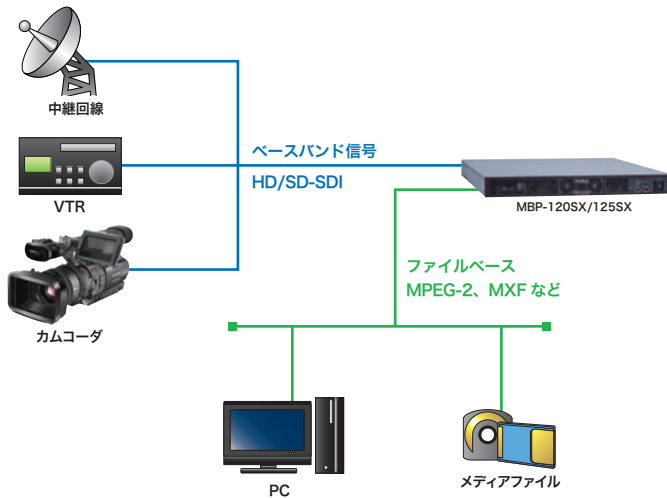
V素材送出イメージ (プレイリスト送出)



リスト管理イメージ (オプション)

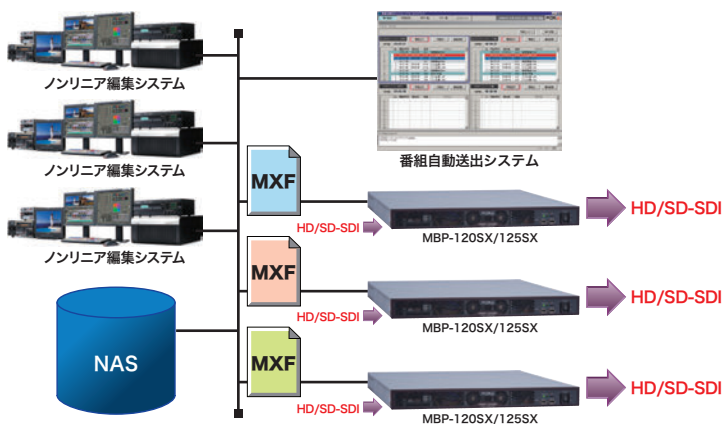
アプリケーション例

インジェスト（取り込み）用途



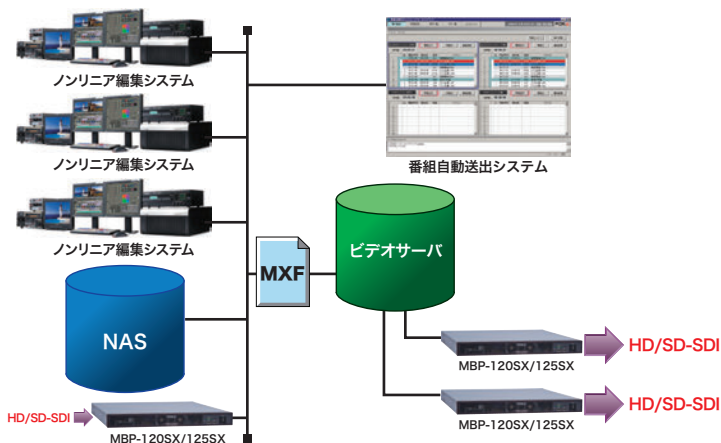
- 各種メディアファイルインジェストが可能
- XDCAMドライブやネットワークドライブからのファイルインジェストおよびベースバンド信号(HD/SD-SDI)の取り込みが可能
- HD/SD-SDI信号をリアルタイムにMXFファイルに変換
- 最大8チャンネルのエンベデッドオーディオに対応(ただし、125SXについてはAES入力も8チャンネル)

番組自動送出用途（MBPをビデオサーバとして利用の場合）



- ノンリニアで編集／作成された素材は共通のNASに蓄積
- 番組自動送出システムで指定されたNAS上のMXFファイルをネットワーク経由で複数のMBPに転送
- MBPは番組自動送出システムの進行に従い映像を出力
- 送出用サーバを設けずに、複数のMBPを組み合わせることで簡易送出システムを構築可能
- 3台のMBP-125SX(240GBモデル)構成により、中規模送出システムを実現(MBP-125SX240GB:16時間収録@25Mbps)

番組自動送出用途（ビデオサーバを利用の場合）



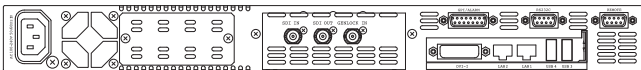
- ノンリニアで編集／作成された素材は共通のNASに蓄積
- 番組自動送出システムで指定されたNAS上のMXFファイルをネットワーク経由でビデオサーバへ転送
- ビデオサーバに保存されたMXFファイルを複数のMBPから送出可能
- ビデオサーバに保存されたMXFファイルをMBPにコピーしながら追いかけて再生が可能
- MBPではフラッシュメモリタイプを採用することで安定した送出環境を提供

MBP-120SX/125SX 主な仕様

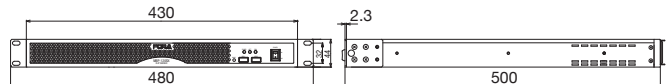
	MBP-120SX	MBP-125SX
●SSDタイプ	240 GB/480 GB(オプション)	
●MXF	SONY XDCAM/XDCAM HD/XDCAM HD422フォーマット互換 ・MPEG HD422 (50 Mbps) ・MPEG HD (35/25/18 Mbps) ・MPEG IMX (50/40/30 Mbps)	
●ビデオフォーマット	HD:1080/59.94i, 1080/50i, 720/59.94p, 720/50p または SD:525/60, 625/50	
●ビデオ入力	HD-SDI:1.5 Gbps または SD-SDI:270 Mbps, 75Ω, BNC x 1	
●リファレンス入力	BB:NTSC 0.429 V (p-p), PAL 0.45 V (p-p) または 3値シンク:0.6 V (p-p), 75Ω, BNC x 1	BB:NTSC 0.429 V (p-p), PAL 0.45 V (p-p) または 3値シンク:0.6 V (p-p), 75Ω, BNC x 1 (ループスルー付き)
●ビデオ出力	HD-SDI:1.5 Gbps または SD-SDI:270 Mbps, 75Ω, BNC x 1	HD-SDI:1.5 Gbps または SD-SDI:270 Mbps, 75Ω, BNC x 4 (出力3, 4にタイムコードのスーパーインポーズが可能)
●オーディオ入力	エンベデッドオーディオ:最大8チャンネル(48 kHz/24 bit) HD:最大8チャンネル(ステレオ x 4), 16/24 bit, 48 kHz SD:8チャンネル, 16/20 bit, 48 kHz	エンベデッドオーディオ:最大8チャンネル(48 kHz/24 bit) HD:最大8チャンネル(ステレオ x 4), 16/24 bit, 48 kHz SD:8チャンネル, 16/20 bit, 48 kHz AES:BNC x 4(48 kHz)
●オーディオ出力	エンベデッドオーディオ 最大8チャンネル(48 kHz/24 bit)	エンベデッドオーディオ 最大8チャンネル(48 kHz/24 bit) AES:BNC x 4(48 kHz)
●タイムコード入力	SMPTE RP188 ANC	SMPTE RP188 ANC LTC:BNC x 1
●タイムコード出力	SMPTE RP188 ANC	SMPTE RP188 ANC LTC:BNC x 1
●インターフェース	DVI:DVI-I x 1 (ディスプレイ接続用) Ethernet: 100Base-TX/1000Base-T RJ-45 x 2 USB:3.0対応 シリーズA x 2(背面) 2.0対応 シリーズA x 2(前面) REMOTE:D-sub 9ピン(メス) x 1 (RS-422制御用VTRエミュレーションプロトコル*) RS-232C:D-sub 9ピン(オス) x 1 (タッチパネル等接続用) GPI/ALARM:D-sub 15ピン(メス) x 1 ALARM:電源、ファンアラーム(接点出力) / GPI:3入力3出力(接点入力、オープンコレクタ出力) オーディオ出力:3.5 mmステレオミニジャック x 1	
●使用温度・湿度	0°C~40°C, 20%~80%(結露のないこと)	
●電源電圧・消費電力	AC100 V~240 V 50/60 Hz, 約69 W	AC100 V~240 V 50/60 Hz, 約78 W
●外形寸法・質量	430 (W) x 44 (H) x 500 (D) mm EIA1U, 約8 kg	
●標準付属品	取扱説明書、電源ケーブル、ラック取付金具、コントロールソフトウェア(インストール済)	
●オプション	リスト管理ソフトウェア	

* 対応制御コマンドは次の通りです(再生・停止・早送り・巻き戻し・コマ送り)。動作については接続機器をご用意の上、事前にご確認ください。

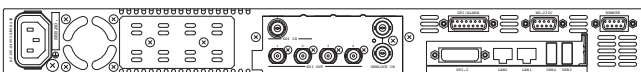
MBP-120SX背面図



MBP-120SX/125SX外観図



MBP-125SX背面図



・MediaConciergeは株式会社朋栄の登録商標です。
・XDCAMはソニー株式会社の商標です。

⚠ 安全に関するご注意

ご使用の際は、取扱説明書をよくお読みの上、正しくお使い下さい。

水、湿気、湯気、ほこり、油等の多い場所に設置しないで下さい。
火災、故障、感電などの原因となることがあります。

FOR-A[®]
INNOVATIONS IN VIDEO
and AUDIO TECHNOLOGY

株式会社 朋栄

ISO9001取得
ISO14001取得
(佐倉R&D)

■本社	〒150-0013 東京都渋谷区恵比寿3-8-1	Phone 03-3446-3121 (代)
■関西支店	〒530-0055 大阪市北区野崎町9-8 永楽ニッセビル	Phone 06-6366-8288 (代)
■札幌営業所	〒004-0015 札幌市厚別区下野幌テクノパーク2-1-16	Phone 011-898-2011 (代)
■東北営業所	〒980-0021 仙台市青葉区中央2-10-30 仙台明芳ビル	Phone 022-268-6181 (代)
■中部・北陸営業所	〒460-0003 名古屋市中区錦1-20-25 広小路YMDビル	Phone 052-232-2691 (代)
■中国営業所	〒730-0012 広島市中区上八丁堀5-2 KMビル	Phone 082-224-0591 (代)
■九州営業所	〒810-0004 福岡市中央区渡辺通2-4-8 福岡小学館ビル	Phone 092-731-0591 (代)
■沖縄営業所	〒900-0015 沖縄県那覇市久茂地3-17-5 美栄橋ビル	Phone 098-860-4178 (代)
■佐倉研究開発センター	〒285-8580 千葉県佐倉市大作2-3-3	Phone 043-498-1230 (代)
■札幌研究開発センター	〒004-0015 札幌市厚別区下野幌テクノパーク2-1-16	Phone 011-898-2018 (代)

FOR-A Corporation of America / California FOR-A Corporation of Canada / Toronto FOR-A UK Limited / London
FOR-A Italia S.r.l / Milan FOR-A Corporation of Korea / Seoul FOR-A China Limited / Beijing FOR-A MEA office / Dubai

<http://www.for-a.co.jp/>

記載の商品名及び社名はそれぞれ各社の登録商標または商標です。外観及び仕様は予告なく変更することがありますので予めご了承下さい。カタログと実際の製品の色は印刷の関係で多少異なる場合があります。このカタログの記載内容は2013年2月現在のものです。1302FJ2A

機器・システムの保守・メンテナンスのご連絡は下記までお願い致します。

朋栄サービスセンター / 03-3446-8575
24時間365日対応致します。